



คู่มือการปฏิบัติงาน กองการประปา  
เทศบาลตำบลมายอ  
อำเภอมายอ จังหวัดปัตตานี

กองการประปา เทศบาลตำบลมายอ  
อำเภอมายอ จังหวัดปัตตานี  
โทรศัพท์ ๐-๗๓๔๙-๗๐๙๘  
โทรสาร ๐-๗๓๔๙-๗๐๙๘

## คำนำ

คู่มือการปฏิบัติงานฉบับนี้เป็นคู่มือการปฏิบัติงาน ซึ่งกองการประปาเทศบาลตำบลมายอ ได้จัดทำขึ้นเพื่อให้ข้าราชการและลูกจ้างผู้รับผิดชอบงานกองการประปาใช้ศึกษาและนำไปปฏิบัติงานเพื่อเพิ่มประสิทธิภาพในการดำเนินงานของกองการประปา คู่มือการปฏิบัติงานกองการประปา เทศบาลตำบลมายอ ได้แสดงให้เห็นถึงขั้นตอนในการปฏิบัติงานรายละเอียดงานและมาตรฐานคุณภาพ เพื่อกำหนด เป็นมาตรฐานคุณภาพงาน มาตรฐานในการปฏิบัติงานของข้าราชการและลูกจ้างกองการประปาให้บรรลุ ตามข้อกำหนดที่สำคัญ ซึ่งตอบสนองต่อความต้องการของผู้รับบริการและผู้มีส่วนได้ส่วนเสียสำคัญ

คณะผู้จัดทำหวังเป็นอย่างยิ่งว่า ข้าราชการและลูกจ้างผู้รับผิดชอบกองการประปาเทศบาลตำบลมายอ จะได้นำคู่มือการปฏิบัติงานฉบับนี้ไปศึกษาและนำมาใช้ในการปฏิบัติงานได้อย่างมีประสิทธิภาพ บรรลุตามภารกิจและอำนาจหน้าที่ของเทศบาลตำบลปากพะยูน ที่ได้ระบุไว้ในข้อบัญญัติ งบประมาณรายจ่าย ประจำปี กองการประปา เทศบาลตำบลมายอ

กองการประปา  
เทศบาลตำบลมายอ

## สารบัญ

เรื่อง	หน้าที่
คำนำ	
สารบัญ	
ขอบเขตของกระบวนการ	๑ - ๒
รายละเอียดหน้าที่ความรับผิดชอบของกองการประปา	
- งานผลิตน้ำประปาและซ่อมบำรุง	
- งานการเงินและบัญชี	
- งานจัดเก็บรายได้ค่าน้ำประปา/เร่จรััดหน้ค่าน้ำประปา	
- งานธุรการ	
คู่มือการปฏิบัติงานและขั้นตอนระยะเวลาการให้บริการ	๓ - ๔
อัตราค่าธรรมเนียมติดตั้งมาตรวัดน้ำประปาและเอกสารหลักฐานประกอบคำร้อง	๕
ตัวอย่างแบบฟอร์มคำร้อง	๖ - ๑๒
- แบบฟอร์มคำร้องขออนุญาตใช้น้ำประปา	
- แบบฟอร์มคำร้องขออนุญาตย้ายมาตรวัดน้ำประปา	
- แบบฟอร์มคำร้องขอเปลี่ยนชื่อผู้ใช้น้ำ	
- แบบฟอร์มคำร้องขออนุญาตใช้น้ำประปาชั่วคราว	
- แบบฟอร์มคำร้องขออนุญาตยกเลิกมาตรวัดน้ำประปา	
แผนผังขั้นตอนการรับคำร้อง/ติดตามทวงหน้ (งานธุรการ)	๑๓
แผนผังขั้นตอนการดำเนินการจ่ายใบเสร็จ/รับค้ินใบเสร็จ (งานการเงินและบัญชี)	๑๔
แผนผังขั้นตอนการผลิตน้ำประปาและซ่อมบำรุง (งานผลิตน้ำประปาและซ่อมบำรุง)	๑๕
แผนผังขั้นตอนการจัดเก็บค่าจำหน่ายน้ำประปา (งานจัดเก็บรายได้)	๑๖

## ขอบเขตของกระบวนการงาน

กองการประปา มีหน้าที่ความรับผิดชอบเกี่ยวกับการควบคุมการผลิต และจำหน่ายน้ำประปา การติดตั้ง ประปา ซ่อมแซมระบบจ่ายน้ำประปา การควบคุมการดำเนินการเกี่ยวกับกรงบประมาณ รายได้ รายจ่าย การ บัญชี พัสดุ การวางแผนปรับปรุงในข้อบกพร่องต่างๆ ของการประปาและงานอื่น ๆ ที่เกี่ยวข้อง และที่ได้รับ มอบหมาย

### รายละเอียดหน้าที่ความรับผิดชอบของกองการประปา

#### งานผลิตน้ำประปาและซ่อมบำรุง

๑. งานวิเคราะห์และตรวจสอบคุณภาพน้ำ สำหรับใช้ในการผลิตน้ำประปา
๒. งานควบคุมการผลิตน้ำประปา งานกรองน้ำ จ่ายสารเคมี
๓. งานจำหน่ายน้ำประปา งานบำรุงรักษาแหล่งกักเก็บน้ำ งานล้างถังกรองน้ำ ถังตะกอน งานรักษาความสะอาด ความปลอดภัยของน้ำประปา
๔. งานติดตั้งระบบสูบน้ำแรงดันสูงและสูบน้ำแรงดันต่ำ งานตรวจสอบบำรุงรักษาระบบ แรงดันน้ำ และระบายตะกอนในท่อน้ำประปา
๕. งานบำรุงรักษาและซ่อมแซมระบบไฟฟ้า เครื่องกล อุปกรณ์ต่างๆและอาคารสถานที่ที่ใช้ ในกิจการประปา
๖. ติดตั้งมาตรวัดน้ำประปา กรณีมีผู้ขออนุญาตใช้น้ำประปารายใหม่
๗. จดเลขอ่านมาตรวัดน้ำประปาประจำเดือน
๘. ปฏิบัติหน้าที่อื่นที่เกี่ยวข้องและตามที่ได้รับมอบหมายจากผู้บังคับบัญชาโดยชอบด้วย กฎหมาย

#### งานการเงินและบัญชี

๑. งานควบคุมตรวจสอบการรับเงิน การจ่ายเงิน และการเก็บรักษาเงิน
๒. การจัดทำบัญชีเงินสดประจำวัน และบัญชีแยกประเภทของกิจการประปา
๓. งานจัดทำงบประมาณรายรับ - รายจ่ายประจำเดือน รวบรวมรายละเอียดการจัดทำ งบประมาณ เพื่อใช้ประกอบในการทำงานงบประมาณประจำปี และจัดทำแผนการเบิกจ่าย เงินเพื่อให้การเบิกจ่ายงบประมาณ เป็นไปตามแผนการเบิกจ่ายเงิน
๔. งานตรวจสอบฎีกาเบิกจ่ายและดำเนินการรับ-จ่ายเงินตามหลักฐานการรับจ่ายเงิน เพื่อให้ การดำเนินงานด้านการรับ-จ่ายเงินเป็นไปอย่างถูกต้องและครบถ้วน
๕. ร่างหนังสือโต้ตอบต่างๆที่เกี่ยวกับการเงิน การบัญชีและการงบประมาณ เพื่อให้เกิดความ ถูกต้องตามระเบียบที่กำหนดไว้
๖. งานจัดทำบรรายจ่ายเฉพาะการเกี่ยวกับกิจการประปา
๗. รวบรวมและจัดเก็บข้อมูลสถิติเอกสาร ใบสำคัญ และรายงานทางการเงินและบัญชีต่างๆที่ เกี่ยวข้อง
๘. จัดทำและปฏิบัติงานด้านเอกสารทางการเงิน และบัญชีในระดับต้น เพื่อให้งานเป็นไป อย่างถูกต้องตามระเบียบข้อบังคับ หนังสือสั่งการและตามเป้าหมายที่กำหนด ตรวจสอบ และดูความถูกต้องของ เอกสารสำคัญทางการเงิน และเพื่อให้เกิดความถูกต้องในการดำเนินงาน ปฏิบัติงาน

### งานจัดเก็บรายได้ค่าน้ำประปา/เร่งรัดหนี้ค่าน้ำประปา

๑. เบิกใบเสร็จค่าน้ำประปาเพื่อออกเก็บค่าน้ำประปาทุกฉบับ
๒. ส่งคืนใบเสร็จพร้อมจำนวนเงินที่จัดเก็บค่าน้ำประปาได้ให้กับฝ่ายการเงิน
๓. ส่งหนังสือแจ้งเตือนและหนังสือด่าจ่ายน้ำประปา
๔. ร่วมกับฝ่ายตัดมาตรวัดน้ำประปาในกรณีที่ต้องตัดมาตรวัดน้ำประปา
๕. ปฏิบัติหน้าที่อื่นที่เกี่ยวข้องและตามที่ได้รับมอบหมายจากผู้บังคับบัญชาโดยชอบด้วย กฎหมาย

### งานธุรการ

๑. งานสารบรรณ งานเขียนหนังสือ โตตอบหนังสือราชการ
๒. งานจัดทำคำสั่ง และประกาศ
๓. งานรับคำร้องขออนุญาตใช้น้ำประปารายใหม่ รับเรื่องร้องทุกข์และร้องเรียนต่างๆ
๔. งานดูแลรักษา จัดเตรียมและให้บริการเรื่องสถานที่ วัสดุอุปกรณ์ การติดต่อและอำนวยความสะดวกในด้านต่างๆ
๕. งานการตรวจสอบ แสดงรายการเกี่ยวกับเอกสารสำคัญของทางราชการ
๖. งานการประชาสัมพันธ์และอำนวยความสะดวกในด้านต่างๆ
๗. งานการลาพักผ่อนประจำปี และการลาอื่นๆ
๘. งานสาธารณกุศลท้องถิ่นและของหน่วยงานต่างๆที่ขอความร่วมมือ
๙. งานสวัสดิการและงานเกี่ยวกับการพัสดุของกอง
๑๐. งานจัดทำใบเสร็จค่าน้ำประปาประจำเดือน
๑๑. งานจัดทำหนังสือแจ้งเตือนให้ชำระค่าน้ำประปา สำหรับลูกหนี้ค้างชำระค่าน้ำประปา
๑๒. ปฏิบัติหน้าที่อื่นที่เกี่ยวข้องและตามที่ได้รับมอบหมายจากผู้บังคับบัญชาโดยชอบด้วย

คู่มือการปฏิบัติงานการขออนุญาตติดตั้งมาตรวัดน้ำประปา

งานที่ให้บริการ	ขออนุญาตติดตั้งมาตรวัดน้ำถาวร มาตรวัดน้ำชั่วคราว การยกเลิกมาตร และย้ายมาตร
-----------------	--

หน่วยงานที่รับผิดชอบ	กองการประปาเทศบาลตำบลมายน
----------------------	---------------------------

ขอบเขตการให้บริการ

สถานที่ / ช่องทางการให้บริการ	ระยะเวลาเปิดให้บริการ
กองการประปาเทศบาลตำบลมายน โทรศัพท์ : ๐๗๓-๔๔๗๐๔๘ โทรสาร : ๐๗๓-๔๔๗๐๔๘	วันจันทร์ ถึง วันศุกร์ (ยกเว้นวันหยุดที่ทางราชการกำหนด) ตั้งแต่เวลา ๐๘.๓๐ - ๑๒.๐๐ น. และ ๑๓.๐๐ - ๑๖.๓๐น.

หลักเกณฑ์ วิธีการ และเงื่อนไขในการยื่นคำขอ

ผู้ที่ประสงค์ต้องการขอใช้น้ำประปาจะต้องยื่นคำร้องขอใช้น้ำประปาต่อกองการประปาเทศบาลตำบลปากพะยูน ตามแบบที่กำหนดไว้ในวันเวลาราชการ โดยผู้แจ้งความประสงค์จะต้องเตรียมหลักฐานต่างๆเพื่อใช้ในการแนบคำร้องขอใช้น้ำประปา และต้องได้รับอนุญาตจากเจ้าพนักงานท้องถิ่นโดยเจ้าพนักงานท้องถิ่นต้องตรวจพิจารณาและอนุญาตก่อนดำเนินการตามคำร้องต่อไป

ขั้นตอนและระยะเวลาการให้บริการ	
กระบวนการงานบริการประชาชน	ระยะเวลาการบริการ
<b>๑.การขออนุญาตใช้น้ำประปาถาวร</b> - การรับคำร้อง,ตรวจสอบเอกสาร - การตรวจสอบสถานที่ติดตั้ง - การเสนอหัวหน้างานและผู้บริหารพิจารณา - แจ้งชำระเงินค่าธรรมเนียมติดตั้ง - การดำเนินการติดตั้งมาตรวัดน้ำ	๑๕ นาที/ราย ๓๐ นาที/ราย ๑-๒ วัน/ราย ๓ นาที ๑-๒ วัน/ราย

ขั้นตอนและระยะเวลาการให้บริการ	
กระบวนการงานบริการประชาชน	ระยะเวลาการบริการ
<b>๑. การขออนุญาตใช้น้ำประปาถาวร</b> - การรับคำร้อง,ตรวจสอบเอกสาร - การตรวจสอบสถานที่ติดตั้ง - การเสนอหัวหน้างานและผู้บริหารพิจารณา - แจ้งชำระเงินค่าธรรมเนียมติดตั้ง - การดำเนินการติดตั้งมาตรวัดน้ำ	๑๕ นาที/ราย ๓๐ นาที/ราย ๑-๒ วัน/ราย ๓ นาที ๑-๒ วัน/ราย
<b>๒. การขออนุญาตติดตั้งมาตรวัดน้ำประปาชั่วคราว</b> - การรับคำร้อง,ตรวจสอบเอกสาร - การตรวจสอบสถานที่ติดตั้ง - การเสนอหัวหน้างานและผู้บริหารพิจารณา - การดำเนินการติดตั้งมาตรวัดน้ำ	๑๕ นาที/ราย ๓๐ นาที/ราย ๑-๒ วัน/ราย ๑-๒ วัน/ราย
<b>๓. การขออนุญาตย้ายมาตรวัดน้ำประปา</b> - การรับคำร้อง,ตรวจสอบเอกสาร - การตรวจสอบสถานที่ติดตั้ง - การเสนอหัวหน้างานและผู้บริหารพิจารณา - การดำเนินการย้ายมาตรวัดน้ำประปา	๑๐ นาที/ราย ๓๐ นาที/ราย ๑-๒ วัน/ราย ๑-๒ วัน/ราย
<b>๔. การขออนุญาตยกเลิกมาตรวัดน้ำประปา</b> - การรับคำร้อง ,ตรวจสอบเอกสาร และตรวจสอบ หนี้ค้ำชำระ - การเสนอหัวหน้างานและผู้บริหารพิจารณา - การถอดมาตรวัดน้ำประปา	๒๐ นาที/ราย ๑-๒ วัน/ราย ๑ วัน/ราย
<b>๕. การขอเปิดจ่ายน้ำประปา กรณีถูกตัดมาตรวัดน้ำ</b>	๑ วันทำการ
<b>๖. การเปลี่ยนมาตรวัดน้ำชำรุด</b>	๑ วันทำการ
<b>๗. การชำระเงินค่าน้ำประปา</b>	๓ นาที
<b>๘. การซ่อมแซมท่อประปาแตก , รั่ว</b>	๒๔ ชั่วโมง

ค่าธรรมเนียม

อัตราค่าธรรมเนียมติดตั้งมาตรวัดน้ำประปา

๑. มาตรวัดน้ำประปาขนาด 1/2 นิ้ว อัตราค่าธรรมเนียม ๑๐๐ บาท
๒. มาตรวัดน้ำประปาขนาด 3/4 นิ้ว อัตราค่าธรรมเนียม ๒๐๐ บาท

รายการเอกสารหลักฐานประกอบ

เอกสารหรือหลักฐานที่ต้องใช้ประกอบการคำร้อง

๑.	คำร้องขออนุญาตใช้น้ำประปาถาวร เอกสารที่ใช้ประกอบยื่นคำร้อง ดังนี้	
	๑. คำร้องขออนุญาตใช้น้ำประปาถาวร	จำนวน ๑ ชุด
	๒. สำเนาบัตรประชาชนผู้ขอใช้น้ำ	จำนวน ๑ ฉบับ
	๓. สำเนาทะเบียนบ้านที่จะติดตั้งมาตรวัดน้ำประปา	จำนวน ๑ ฉบับ
๒.	คำร้องขออนุญาตใช้น้ำประปาชั่วคราว เอกสารที่ใช้ประกอบยื่นคำร้อง ดังนี้	
	๑. คำร้องขออนุญาตใช้น้ำประปาชั่วคราว	จำนวน ๑ ชุด
	๒. สำเนาบัตรประชาชนผู้ขอใช้น้ำ	จำนวน ๑ ฉบับ
	๓. สำเนาทะเบียนบ้านผู้ขอใช้น้ำ	จำนวน ๑ ฉบับ
๓.	คำร้องขออนุญาตย้ายมาตรวัดน้ำประปาและยกเลิกมาตรวัดน้ำ เอกสารที่ใช้ประกอบยื่นคำร้อง ดังนี้	
	๑. คำร้องขออนุญาตย้ายมาตรวัดน้ำประปา/ยกเลิกมาตรวัดน้ำประปา	จำนวน ๑ ชุด
	๒. สำเนาบัตรประชาชนผู้ยื่นคำร้อง	จำนวน ๑ ฉบับ
	๓. สำเนาทะเบียนบ้านผู้ยื่นคำร้อง	จำนวน ๑ ฉบับ

การรับเรื่องร้องเรียน

ถ้าการให้บริการไม่เป็นไปตามข้อตกลงที่ระบุไว้ข้างต้นสามารถติดต่อเพื่อร้องเรียนได้ที่กองการประปาเทศบาลตำบลมายอ ตำบลมายอ อำเภอมายอ จังหวัดปัตตานี โทรศัพท์ ๐-๗๓๔๙-๗๐๙๘ โทรสาร ๐-๗๓๔๙-๗๐๙๘



ตัวอย่างคำร้อง

เลขที่...../๒๕๖๖

คำร้องเรื่อง ขออนุญาตใช้น้ำประปาโดยติดตั้งมาตรวัดน้ำประปาเลขที่ ป.....

เขียนที่ สำนักงานเทศบาลตำบลมายอ

วันที่.....เดือน.....พ.ศ.....

ข้าพเจ้า.....อายุ.....ปี.....ศาสนา.....เชื้อชาติ.....  
สัญชาติ.....บ้านเลขที่.....หมู่ที่.....ถนน.....ตำบล.....  
อำเภอ.....จังหวัด.....เบอร์โทรศัพท์.....  
ขอทำคำร้องยื่นต่อ กองการประปาเทศบาลตำบลมายอ

ด้วยข้าพเจ้า.....มีความประสงค์ขออนุญาตใช้น้ำประปา  
มาตรวัด น้ำขนาด 1/2 นิ้ว สำหรับ.....เลขที่.....หมู่ที่ ๑ ชุมชน.....  
ตำบลมายอ อำเภอมายอ จังหวัดปัตตานี

(ลงชื่อ).....ผู้ยื่นคำร้อง  
(.....)

ความเห็นเจ้าหน้าที่ .....

(ลงชื่อ).....

(นายอันวา สาและ)  
ผู้อำนวยการกองสาธารณสุข รักษาราชการแทน  
ผู้อำนวยการกองการประปา

ความเห็นปลัดเทศบาล .....

(ลงชื่อ).....

(นายอันวา สาและ)  
ปลัดเทศบาลตำบลมายอ

คำสั่ง.....

(ลงชื่อ).....

(นายยะยูโซะ แม็งมาแอ)  
นายกเทศมนตรีตำบลมายอ

**แบบคำขอ**

- ข้อที่ ๑ ( / ) ขอติดตั้งมาตรวัดน้ำ ขนาด 1/2 นิ้ว
- ข้อที่ ๒ ( / ) ขอใช้น้ำประปา
- ข้อที่ ๓ ( ) ขอวางท่อ
- ข้อที่ ๔ ( ) ขอโอนประเภทการใช้น้ำ
- ข้อที่ ๕ ( ) อื่นๆ

เขียนที่ สำนักงานเทศบาลตำบลมายอ

เลขที่...../๒๕๖๖

วันที่.....เดือน.....พ.ศ.....

ข้าพเจ้า.....อายุ.....ปี บ้านเลขที่.....หมู่ที่.....  
ถนน.....ตำบล.....อำเภอ.....จังหวัด.....เบอร์  
โทรศัพท์ .....บัตรประจำตัวประชาชนเลขที่ .....วันที่ออกบัตร  
.....วันบัตรหมดอายุ.....อาชีพ.....ขออนุญาตติดตั้งมาตรวัดน้ำ  
และมีความประสงค์ จะดำเนินการตามข้อ (๑),(๒) สำหรับ.....  
เลขที่.....หมู่ที่.....ตำบลมายอ อำเภอมายอ จังหวัดปัตตานี สถานที่ใกล้เคียง.....  
ชุมชน.....โดยมีการต่อท่อภายใน ขนาด 1/2 นิ้ว และมีก๊อกน้ำขนาด 1/2 นิ้ว จำนวน.....ก๊อก

ข้าพเจ้าฯ ยินดีให้ความสะดวกแก่เจ้าหน้าที่การประปาเทศบาลตำบลมายอ ในการปฏิบัติหน้าที่  
และ ข้าพเจ้าจะปฏิบัติตามเทศบัญญัติการใช้น้ำ , ข้อกำหนด , ระเบียบต่างๆ ตามสัญญาการใช้น้ำประปาของ  
การประปาเทศบาลตำบลมายอ ทุกประการ

**เอกสารประกอบคำขอ**

- ๑ ( / ) บัตรประจำตัวประชาชน
- ๒ ( / ) สำเนาทะเบียนบ้าน
- ๓ ( ) หลักฐานอื่นๆ (ลงชื่อ).....

ผู้ขอใช้น้ำประปา/ผู้รับมอบอำนาจ

(.....)

รายงานการขอใช้น้ำประปาโดยการติดตั้งมาตรวัดน้ำของเทศบาลตำบลมายอ

เรียน นายกเทศมนตรีตำบลมายอ

ตามที่ได้รับคำร้องเลขที่...../๒๕๖๖ ลงวันที่.....เดือน.....พ.ศ.....  
ใบคำขอเลขที่...../๒๕๖๖ ลงวันที่.....เดือน.....พ.ศ.....ได้กำหนดเลขประจำ  
มาตรวัด น้ำเลขที่ ป.....สัญญาการใช้น้ำเลขที่...../๒๕๖๖ ใบเสร็จรับเงินเลขที่...../๒๕๖๖  
เล่มที่...../๒๕๖๖ พร้อมหลักฐานถูกต้องแล้ว

(ลงชื่อ).....

(นายอันวา สาและ)

ผู้อำนวยการกองสาธารณสุขฯ รักษาราชการแทน

ผู้อำนวยการกองการประปา

เรียน นายกเทศมนตรีตำบลปากพะยูน

.....

(ลงชื่อ).....

(นายอันวา สาและ)

ปลัดเทศบาลตำบลมายอ

ความเห็น/อนุมัติ

.....

(ลงชื่อ).....

(นายยะยูโซะ แม็งมาแอ)

นายกเทศมนตรีตำบลมายอ

สัญญาเลขที่...../๒๕๖๖

ผู้ใช้น้ำเลขที่...ป.....

### สัญญาการใช้น้ำประปา

เขียนที่ สำนักงานเทศบาลตำบลมายอ

วันที่.....เดือน.....พ.ศ.....

ข้าพเจ้า.....อยู่บ้านเลขที่.....หมู่ที่.....ถนน.....  
ตำบล.....อำเภอ.....จังหวัด.....ซึ่งต่อไปในสัญญาเรียกว่า

“ผู้ใช้ น้ำ” ขอทำสัญญาการใช้น้ำประปาไว้กับการประปาเทศบาลตำบลมายอ โดย นายยะยูโซะ แม็งมาแอ  
ตำแหน่ง นายกเทศมนตรีตำบลปากพะยูน เป็นตัวแทนของการประปาเทศบาลตำบลปากพะยูน ดังต่อไปนี้

ข้อ ๑ “ผู้ใช้น้ำ” ยอมรับว่า สัญญานี้มีผลบังคับใช้ตลอดไปจนกว่าการประปาเทศบาลตำบลมายอ หรือ  
“ผู้ใช้น้ำ” ประปาจะบอกเลิกสัญญา หรือได้โอนสิทธิการใช้น้ำให้ผู้อื่น โดยความเห็นชอบของการประปา  
เทศบาลตำบลมายอ การบอกเลิกสัญญา หรือ การโอนสิทธิการใช้น้ำ “ผู้ใช้น้ำ” ต้องแจ้งเป็นลายลักษณ์อักษร  
ต่อการประปาเทศบาลตำบลมายอทราบล่วงหน้าไม่น้อยกว่าเจ็ดวัน

ข้อ ๒ “ผู้ใช้น้ำ” ยอมรับว่า เทศบัญญัติ เรื่อง การใช้น้ำประปา ,ข้อกำหนด, ระเบียบต่างๆเกี่ยวกับการ  
ใช้น้ำประปาของเทศบาลตำบลมายอ เป็นส่วนหนึ่งของสัญญา และยอมรับปฏิบัติตามทุกประการ

ข้อ ๓ “ผู้ใช้น้ำ” จะปฏิบัติตามเทศบัญญัติ เรื่องการใช้น้ำประปา ,ข้อกำหนด, และระเบียบต่างๆ ของ  
เทศบาลตำบลมายอ อันเกี่ยวกับการใช้น้ำประปาที่ใช้อยู่ หรือที่จะเปลี่ยนแปลงแก้ไข หรือที่จะจัดให้มีขึ้นใหม่  
ทุกประการ

ข้อ ๔ “ผู้ใช้น้ำ” ยอมรับว่า การประปาของเทศบาลตำบลมายอ ทรงไว้ซึ่งสิทธิในการส่งจ่ายน้ำ หรือ งด  
การจ่ายน้ำในเวลาหนึ่งเวลาใดเป็นการชั่วคราว เทศบาลตำบลมายอ จะแจ้ง หรือไม่แจ้ง ให้ “ผู้ใช้ น้ำ” ทราบ  
แล้วแต่กรณีตามความจำเป็น

ข้อ ๕ “ผู้ใช้น้ำ” ยอมรับว่า ถ้าไม่ปฏิบัติตามเทศบัญญัติ เรื่องการใช้น้ำประปาของเทศบาลตำบลมายอ  
“ผู้ใช้น้ำ” ยินยอมให้การประปาเทศบาลตำบลมายอ งดการจ่ายน้ำ บอกเลิกสัญญา หรือเรียก ค่าเสียหายได้  
แล้วแต่กรณี หากมีการยกเลิกสัญญาไม่ว่ากรณีใด “ผู้ใช้น้ำ” ยินยอมชำระค่าน้ำประปา หรือหนี้อื่น ใดที่เป็นอยู่  
กับการประปาทั้งสิ้นทันทีที่การประปาเทศบาลตำบลมายอแจ้งให้ทราบ

ข้อ ๖ “การต่อท่อประปาจากท่อจ่ายน้ำของการประปาเทศบาลตำบลมายอ รวมทั้งการติดตั้งมาตร วัด  
น้ำพร้อมทั้งการกำหนดขนาดของอุปกรณ์ เป็นสิทธิและหน้าที่ของการประปาเทศบาลตำบลปากพะยูน “ผู้ใช้  
น้ำ” หรือผู้หนึ่งผู้ใดจะกระทำมิได้

ข้อ ๗ “ผู้ใช้น้ำ” ไม่สามารถซ่อมแซม แก้ไข ดัดแปลง หรือ กระทำอย่างหนึ่งอย่างใดกับมาตรวัดน้ำ หรือ  
อุปกรณ์อื่นๆที่เป็นของการประปาเทศบาลตำบลมายอ /ข้อ ๘ ข้าพเจ้ายินยอม..... -๑๐-

ข้อ ๘ “ข้าพเจ้ายินยอมจะชำระเงิน เพื่อ เป็นค่าธรรมเนียมติดตั้ง ค่าน้ำประปา ตามอัตราที่เทศบาล  
ตำบลมายอกำหนด

ข้อ ๙“ กรณีมีเหตุจำเป็น ข้าพเจ้ายินยอมให้ พนักงานของการประปาเทศบาลตำบลมายอ ซึ่งมี หน้าที่เข้าไปในที่ดิน อาคาร หรือบริเวณสถานที่ เพื่อตรวจสอบ แก้ไข ซ่อมแซมมาตรวัดน้ำ หรือท่ออุปกรณ์ต่างๆที่อยู่ใน ความรับผิดชอบของการประปา ระหว่างพระอาทิตย์ขึ้น ถึง พระอาทิตย์ตก

สัญญาการใช้น้ำประปานี้ได้จัดทำขึ้นเป็นสองฉบับ มีข้อความถูกต้องตรงกันทุกประการ คู่สัญญาทราบและเข้าใจข้อความโดยตลอดแล้ว “ผู้ใช้น้ำ” ยึดถือไว้หนึ่งฉบับ และ การประปาเทศบาลตำบลมายอ เก็บรักษาไว้หนึ่งฉบับ เพื่อเป็นหลักฐานในการทำสัญญา คู่สัญญาจึงลงลายมือชื่อไว้เป็นหลักฐานต่อหน้าพยาน

(ลงชื่อ).....ผู้ขอใช้น้ำประปา /ผู้รับมอบอำนาจ  
(.....)

(ลงชื่อ).....  
(นายยะยูโซะ แม็งมาแอ)  
นายกเทศมนตรีตำบลมายอ

(ลงชื่อ).....พยาน  
( นายอายุ เจะโต )

(ลงชื่อ).....พยาน  
(นายรุสดี อาแว)

เลขที่...../๒๕๖๖

คำร้องเรื่อง ขอเปลี่ยนชื่อผู้ใช้น้ำประปาเลขที่ ป.....

เขียนที่ สำนักงานเทศบาลตำบลมายอ

วันที่.....เดือน.....พ.ศ.....

ข้าพเจ้า.....อายุ.....ปี เชื้อชาติ.....สัญชาติ.....

บ้านเลขที่.....หมู่ที่.....ตำบล.....อำเภอ.....จังหวัด.....

เบอร์โทรศัพท์.....ขอทำคำร้องยื่นต่อกองการประปาเทศบาลตำบลมายอ

ด้วยข้าพเจ้า.....ขอเปลี่ยนชื่อผู้ใช้น้ำประปาจากเดิม ชื่อ.....

มาตรวัดน้ำประปาเลขที่ ป.....สำหรับ.....เลขที่.....เปลี่ยนชื่อเป็น.....

เลขหน่วยมาตรวัดน้ำปัจจุบันขึ้นอยู่กับเลข.....

(ลงชื่อ).....ผู้ยื่นคำร้อง

(.....)

ความเห็นเจ้าหน้าที่ .....

(ลงชื่อ).....

(นายอันวา สาและ)

ผู้อำนวยการกองสาธารณสุข รักษาราชการแทน

ผู้อำนวยการกองการประปา

ความเห็นปลัดเทศบาล .....

(ลงชื่อ).....

(นายอันวา สาและ)

ปลัดเทศบาลตำบลมายอ

คำสั่ง .....

(ลงชื่อ).....

(นายยะยูโซะ แม็งมาแอ)

นายกเทศมนตรีตำบลมายอ

เลขที่...../๒๕๖๖

**คำร้องเรื่อง ขออนุญาตติดตั้งมาตรวัดน้ำประปาชั่วคราว**

เขียนที่ สำนักงานเทศบาลตำบลมายอ

วันที่.....เดือน.....พ.ศ.....

ข้าพเจ้า.....อายุ.....ปี เชื้อชาติ.....สัญชาติ.....  
บ้านเลขที่.....หมู่ที่.....ตำบล.....อำเภอ.....จังหวัด.....  
โทรศัพท์.....ขอทำคำร้องยื่นต่อกองการประปาเทศบาลตำบลมายอ เพื่อขอตีตตั้งมาตรวัด  
น้ำประปาชั่วคราว

ด้วยข้าพเจ้า.....ทำการขออนุญาตติดตั้งมาตรวัดน้ำประปาชั่วคราว  
มาตร วัดน้ำขนาด 1/2 นิ้ว สำหรับ.....หมู่ที่.....ชุมชน.....ตำบลมายอ  
อำเภอมายอ จังหวัดปัตตานี เลขมาตรวัดน้ำเริ่มต้นที่.....

(ลงชื่อ).....ผู้ยื่นคำร้อง  
(.....)

ความเห็นเจ้าหน้าที่ .....

(ลงชื่อ).....

(นายอันวา สาและ)

ผู้อำนวยการกองสาธารณสุข รักษาราชการแทน

ผู้อำนวยการกองการประปา

ความเห็นปลัดเทศบาล .....

(ลงชื่อ).....

(นายอันวา สาและ)

ปลัดเทศบาลตำบลมายอ

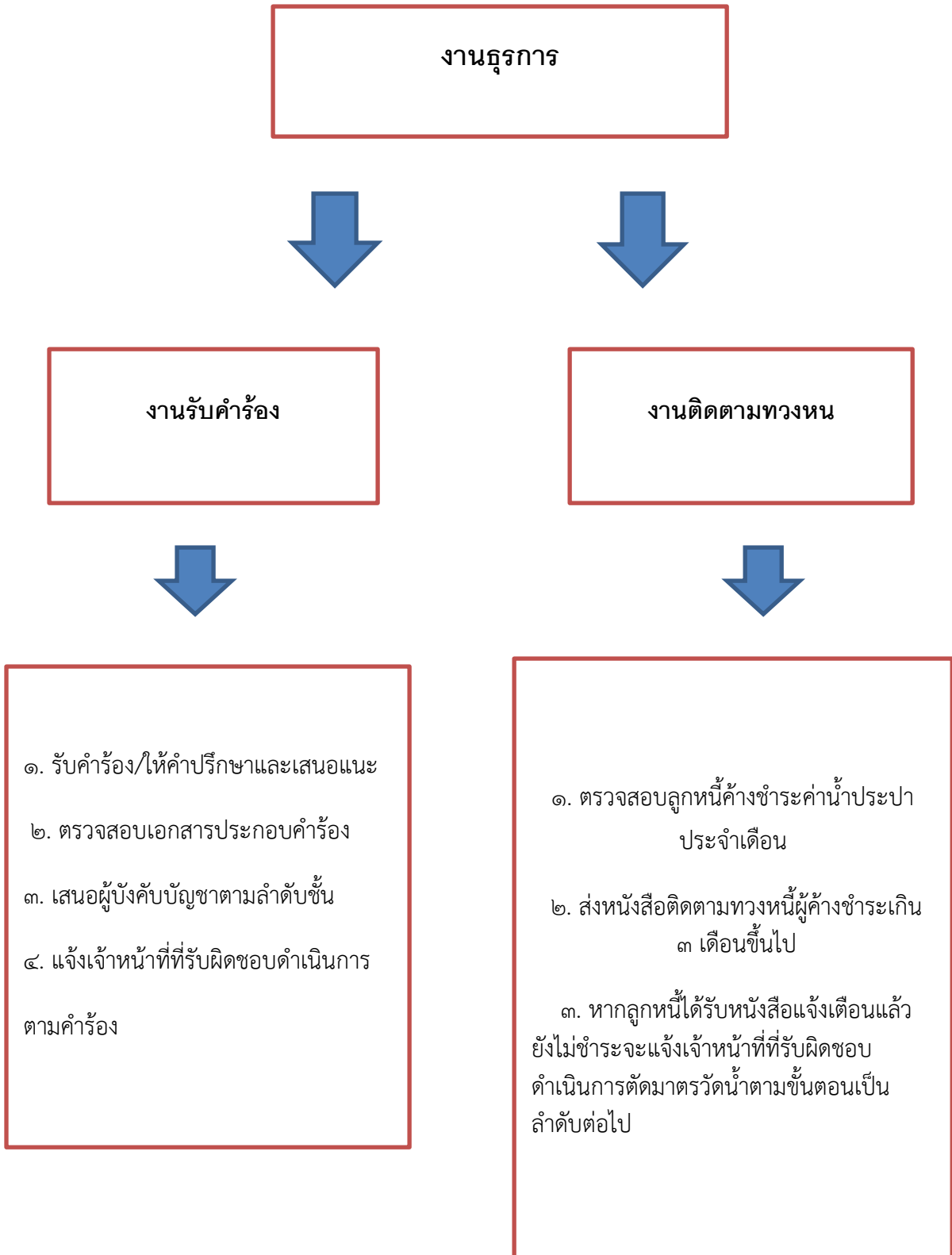
คำสั่ง .....

(ลงชื่อ).....

(นายยะยูโซะ แม็งมาแอ)

นายกเทศมนตรีตำบลมายอ

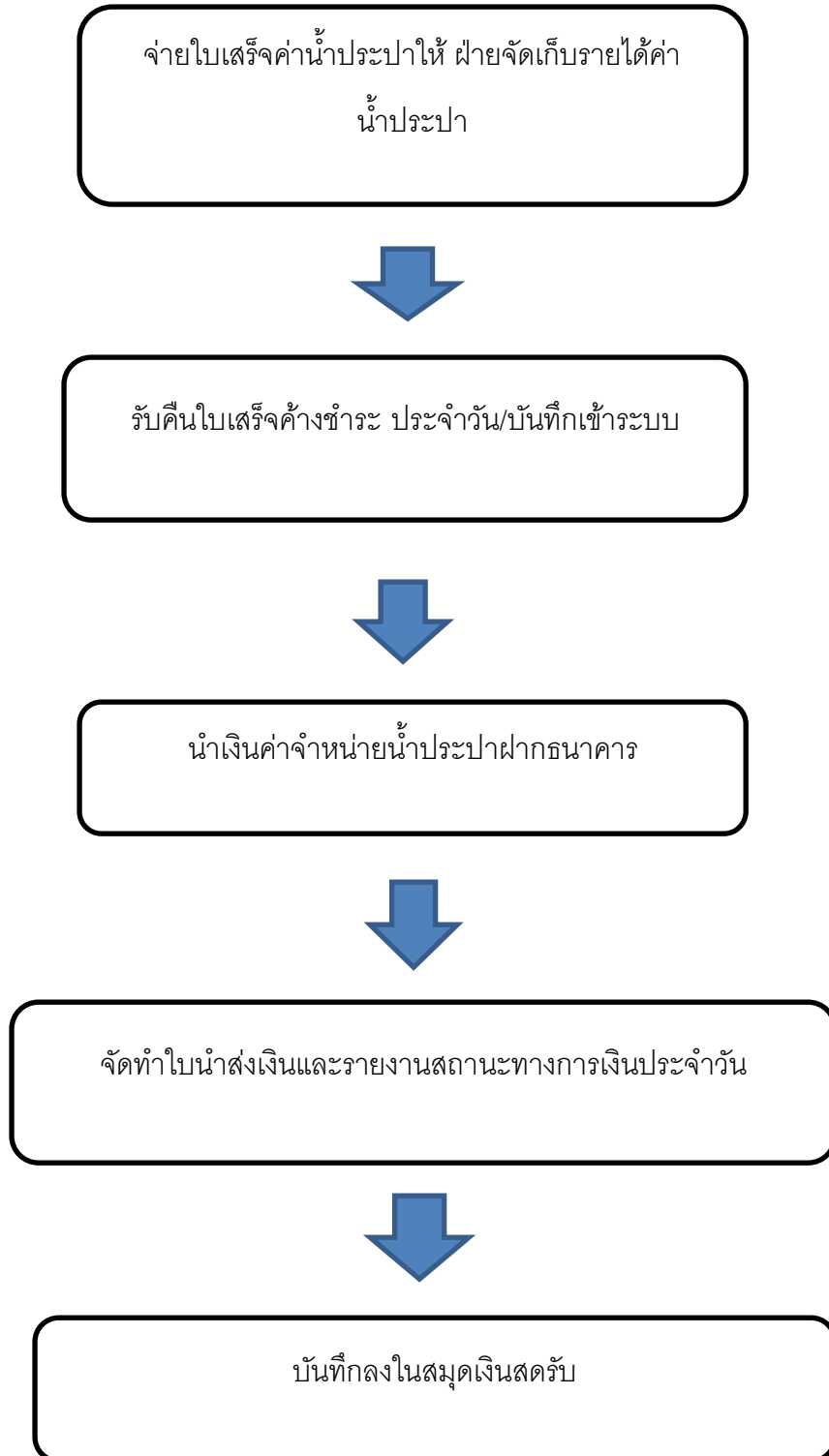
## แผนผังขั้นตอนการรับคำร้องและติดตามทวงหนี้





## แผนผังขั้นตอนการดำเนินการจ่ายใบเสร็จ/รับคืนใบเสร็จค่าน้ำประปา

### งานการเงินและบัญชี



แผนผังขั้นตอนงานการผลิตน้ำประปาและซ่อมบำรุง (ต่อ)

งานซ่อมบำรุง



รับแจ้งเหตุ



ตรวจสอบสถานที่



ประกาศหยุดจ่ายน้ำชั่วคราว



ดำเนินการซ่อมแซม

แผนผังขั้นตอนงานจัดเก็บรายได้ (ค่าจำหน่ายน้ำประปา)

