



ฐานข้อมูลภูมิปัญญาท้องถิ่น

และ ฐานข้อมูลด้านอาชีพ

สำนักงานเทศบาลตำบลมายอ

อำเภอมายอ จังหวัดปัตตานี

## คำนำ

ปราชญ์ชาวบ้านหรือนักคิดท้องถิ่น หรือครูภูมิปัญญาไทยแล้วแต่จะเรียกกัน จะมีมากมายในหลายด้านแล้วแต่งานที่ท่านปฏิบัติจนบังเกิดผล เป็นผู้มีวิถีชีวิตที่ผูกพันกับธรรมชาติ มีความคิดเข้าระบบ ชอบค้นหาความจริง ช่างสังเกตและนำสิ่งที่พบเห็นมาเรียนรู้โดยการปฏิบัติจริง สามารถสรุปเป็นบทเรียนได้ ฐานข้อมูลภูมิปัญญาท้องถิ่น หรือข้อมูลปราชญ์ท้องถิ่นเล่มนี้ จัดทำขึ้นเพื่อเป็นฐานข้อมูลการดำเนินงานและการส่งเสริมภูมิปัญญาท้องถิ่น การบำรุงรักษาศิลปะ จารีตประเพณีวัฒนธรรมอันดีงามในเทศบาลตำบลสี ให้คงอยู่ในท้องถิ่นและสืบสานแก่คนรุ่นหลังต่อไป

สำนักปลัด งานพัฒนาชุมชน เทศบาลตำบลมายอ

ความหมายของภูมิปัญญาท้องถิ่น

ฐานข้อมูลปัญญาท้องถิ่น

- ด้านเกษตรกรรม
- ด้านอุตสาหกรรมและหัตถกรรม
- ด้านแพทย์แผนไทย
- ด้านศาสนาและพิธีกรรม
- ด้านโภชนาการ
- ด้านศิลปะ วัฒนธรรม
- ด้านภาษาและวรรณกรรม

## ความหมายของภูมิปัญญาท้องถิ่น

ภูมิปัญญาท้องถิ่น เช่น ฟื้นความรู้ความสามารถที่ผ่านกระบวนการคิดโดยใช้สติปัญญาของคนในท้องถิ่นมีการเรียนรู้และถ่ายทอดจากรุ่นหนึ่งไปสู่อีกรุ่นหนึ่งจนเกิดผลดีงาม มีคุณค่า มีประโยชน์ สามารถนำไปใช้ในการแก้ปัญหาการพัฒนาคุณภาพชีวิต ตลอดจนใช้เป็นแนวทางในการดำรงชีวิตให้สอดคล้องกับสภาพสังคมที่เปลี่ยนแปลงไปในแต่ละยุคสมัย

### ภูมิปัญญาท้องถิ่น ได้แก่

๑. ด้านเกษตรกรรม คือ ภูมิปัญญาท้องถิ่นเกี่ยวกับการกสิกรรม/การปศุสัตว์ /การประมง/การป่าไม้ เช่น การทำเกษตรแบบผสมผสาน เกษตรทฤษฎีใหม่ เป็นต้น
๒. ด้านหัตถกรรม คือ ภูมิปัญญาท้องถิ่น ในงานฝีมือหรืองานช่างที่ทำด้วยมือและอุปกรณ์อย่างง่าย โดยไม่ใช้เครื่องจักรเป็นองค์ประกอบหลักในการผลิต เช่น จักสาน งานแกะหนังตะลุง งานทอผ้าด้วยมือ งานเย็บปักถักร้อยงานทำหัตถ์เป็นต้น
๓. ด้านอุตสาหกรรม คือ ภูมิปัญญาท้องถิ่นในงานที่ใช้ทุน แรงงาน และเครื่องจักรเป็นองค์ประกอบหลักในการผลิต โดยมีเป้าหมายการผลิตสิ่งของเป็นจำนวนมากเพื่อการค้า และรวมถึงงานด้านบริการเช่น การทำเครื่องเรือนจากไม้แปรรูป (โต๊ะ/ตู้) การแปรรูปสิ่งต่างๆ จากยางพารา
๔. ด้านการแพทย์แผนไทย คือ ภูมิปัญญาท้องถิ่นเกี่ยวกับการดูแลรักษาสุขภาพแบบพื้นบ้านเช่น การหัตถเวชกรรมไทย (การนวดไทย/การนวดประคบสมุนไพร การใช้สมุนไพรในการรักษาโรค การผดุงครรภ์พื้นบ้านโดยหมอตำแยชาวไทยมุสลิม (โต๊ะบีแค) เป็นต้น
๕. ด้านศาสนาและพิธีกรรม คือ ภูมิปัญญาท้องถิ่นเกี่ยวกับศาสนาและพิธีกรรมต่างๆ ของชุมชนนั้นๆ พิธีกรรมเป็นเรื่องที่เกี่ยวข้องกับประเพณีและวัฒนธรรม มนุษย์ในสังคมที่เจริญแล้วต่างก็มีประเพณีและพิธีกรรมที่เฉพาะของตน พิธีกรรมเป็นเครื่องชี้ถึงความสามัคคีความกลมเกลียวเป็นอันหนึ่งอันเดียวกันของคนในชาติ สำหรับประเทศไทยซึ่งคนส่วนใหญ่นับถือศาสนาพุทธนั้น พิธีกรรมส่วนใหญ่จึงเกี่ยวข้องกับเรื่องของศาสนา เช่น การทำบุญตักบาตร การไหว้พระสวดมนต์ การทำบุญในเทศกาลต่าง ๆ ซึ่งขึ้นอยู่กับความเชื่อและหลักการของพุทธศาสนาแทบทั้งสิ้น พิธีกรรมที่เกี่ยวกับศาสนานี้เรียกว่า ศาสนาพิธี
๖. ด้านศิลปกรรม คือ ภูมิปัญญาท้องถิ่น ในการสร้างสรรค์ผลงานศิลปะสาขาต่างๆ เช่น จิตรกรรม ประติมากรรม นาฏศิลป์ ดนตรี ทัศนศิลป์ การละเล่นพื้นบ้านและการนันทนาการ เช่น การขับร้องเพลงอีแซว ลำตัด ลิเก หมอลำ โนรา เป็นต้น
๗. ด้านภาษาและวรรณกรรม คือ ภูมิปัญญาท้องถิ่นเกี่ยวกับการใช้ภาษาทั้งภาษาพูดและภาษาเขียน เช่น ภาษาโบราณ ภาษาถิ่น หนังสือ ตำรา ตำหรับอาหาร งานประพันธ์/บทประพันธ์ทั้งร้อยแก้วและร้อยกรอง เรื่องสั้น นวนิยาย นิทาน บทเพลงพื้นบ้าน เป็นต้น
๘. ด้านโภชนาการ คือ ภูมิปัญญาท้องถิ่นเกี่ยวกับความสามารถในการเลือกสรรประดิษฐ์และปรุงแต่งอาหารและยาได้เหมาะสมกับความต้องการของร่างกายในสภาวะการณ์ต่าง ๆ ตลอดจนผลิตเป็นสินค้าและบริการส่งออกที่ได้รับความนิยมแพร่หลายมาก รวมถึงการขยายคุณค่าเพิ่มของทรัพยากรด้วย

## ภูมิปัญญาท้องถิ่นท้องถิ่น

### ๑.ด้านเกษตรกรรม

๑.๑

ชื่อ-สกุล นายต่อเลาะ ส่าและ  
ชื่อที่อยู่ ชุมชนมาหยอ ๗๗ ม.๒ ต.มายอ อ.มายอ จ.ปัตตานี  
ความสามารถ ด้านการเกษตรผสมผสานตามแนวเศรษฐกิจพอเพียง



๑.๑

ชื่อ-สกุล นายต่อเลาะ ส่าและ  
ชื่อที่อยู่ ชุมชนมาหยอ ๗๗ ม.๒ ต.มายอ อ.มายอ จ.ปัตตานี  
ความสามารถ ด้านการเกษตรผสมผสานตามแนวเศรษฐกิจพอเพียง



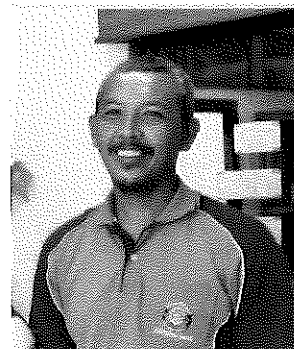
## ๒.ด้านอุตสาหกรรมและนวัตกรรม

๒.๑

ชื่อ-สกุล นายอาดัมส์ สະນີ

ชื่อที่อยู่ ชุมชนบางคูกา ๑๖๒/๒ ม.๒ ต.มายอ อ.มายอ จ.ปัตตานี

ความสามารถ : ด้านการทำอิฐบล็อก



๒.๒

ชื่อ-สกุล      นางมาซีเตาะ มิดิง  
ชื่อที่อยู่      ชุมชนมาหยอ ๓๕/๒ ม.๒ ต.มายอ อ.มายอ จ.ปัตตานี  
ความสามารถ    ด้านการทำเป่าผ้า





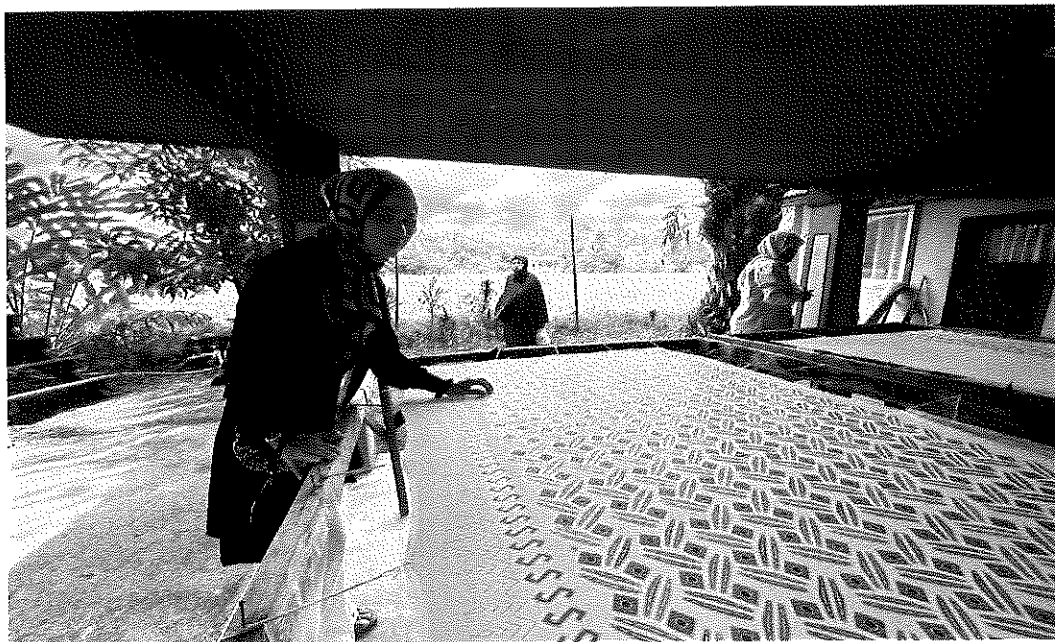
๒.๓

ชื่อ-สกุล นางโชตง ชีอรี  
ชื่อที่อยู่ ชุมชนมาหยอ ๑๐๐/๓ ม.๒ ต.มาหยอ อ.มาหยอ จ.ปัตตานี  
ความสามารถ ด้านการทำตะกร้าก้านมะพร้าว



๒.๔

ชื่อ-สกุล นางวรลินี แม็งแล็ง  
ชื่อที่อยู่ ชุมชนมาหยอ ม.๒ ต.มาหยอ อ.มาหยอ จ.ปัตตานี  
ความสามารถ ด้านการทำผ้าบาติก



๓.ด้านการแพทย์แผนไทย

๓.๑

ชื่อ-สกุล นายอารอพัต ดาโอี๊ะ  
ชื่อที่อยู่ ชุมชนมาหยอ ม.๒ ต.มายอ อ.มายอ จ.ปัตตานี  
ความสามารถ ด้านการนวดแผนไทย

๓.๒

ชื่อ-สกุล นางยี่ชะ นิกากิจ  
ชื่อที่อยู่ ชุมชนมาหยอ ม.๒ ต.มายอ อ.มายอ จ.ปัตตานี  
ความสามารถ ด้านการนวดแผนไทย

๓.๓

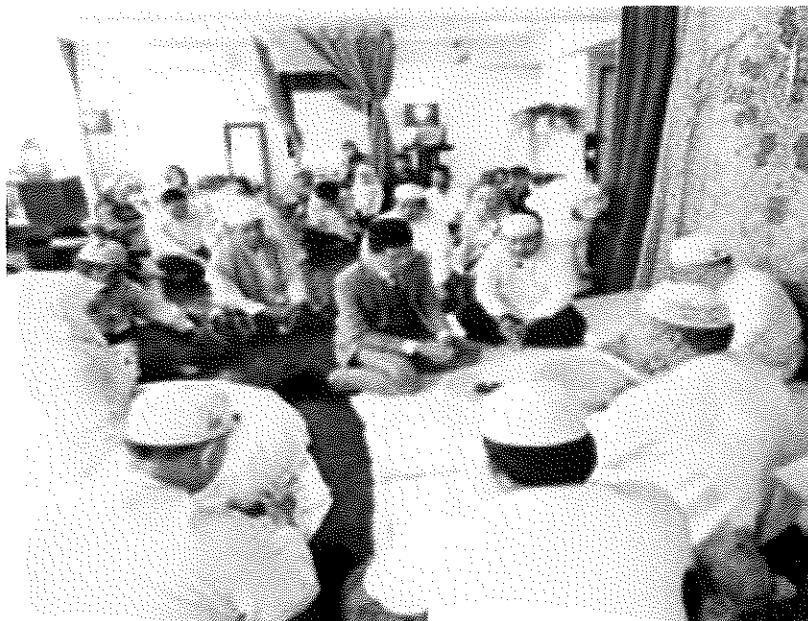
ชื่อ-สกุล นางมีเอละ ลอดิง  
ชื่อที่อยู่ ชุมชนตูกู ๑๓๙/๑ ม.๒ ต.มายอ อ.มายอ จ.ปัตตานี  
ความสามารถ ด้านการนวดแผนไทย



#### ๔.ด้านศาสนาและพิธีกรรม

๓.๑

ชื่อ-สกุล นายดอโรแม มิดิง  
ชื่อที่อยู่ ชุมชนมาหยอ ม.๒ ต.มายอ อ.มายอ จ.ปัตตานี  
ความสามารถ พิธีกรรมทางศาสนา เช่น งานศพ งานแต่ง และประเพณีต่างๆ



## ๕.ด้านโภชนาการ

๕.๑

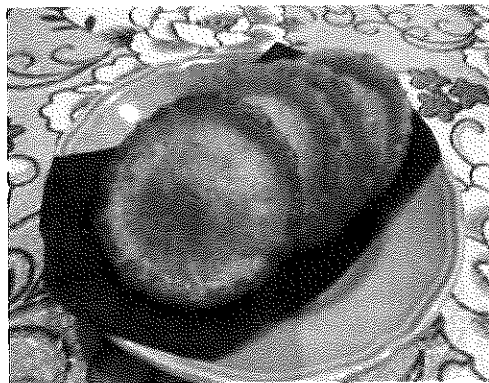
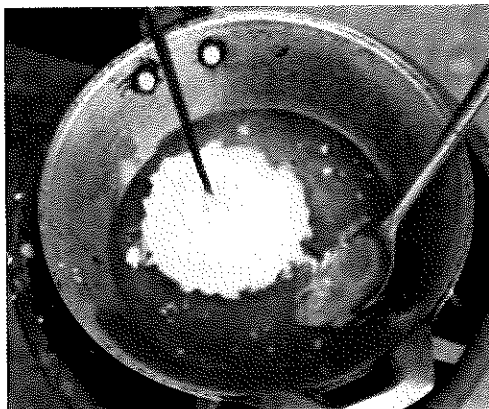
ชื่อ-สกุล นางอามีตา ตาเยะ  
ชื่อที่อยู่ ชุมชนตลาด ม.๑ ต.มายอ อ.มายอ จ.ปัตตานี  
ความสามารถ ด้านการทำตุ๋นพะชูดงโปราณ

๕.๒

ชื่อ-สกุล นางซาก็ินะ มะแซ  
ชื่อที่อยู่ ชุมชนตลาด ม.๑ ต.มายอ อ.มายอ จ.ปัตตานี  
ความสามารถ ด้านการทำตุ๋นพะชูดงโปราณ

๕.๓

ชื่อ-สกุล นายอารอฟิต ดาโฮ๊ะ  
ชื่อที่อยู่ ชุมชนตลาด ม.๑ ต.มายอ อ.มายอ จ.ปัตตานี  
ความสามารถ ด้านการทำขนม(จูกุน)



ฐานข้อมูลภูมิปัญญาท้องถิ่น

และ ฐานข้อมูลด้านอาชีพ

สำนักงานเทศบาลตำบลมายอ

อำเภอมายอ จังหวัดปัตตานี

# ฐานข้อมูลกลุ่มอาชีพ

สำนักงานเทศบาลตำบลมายอ

อำเภอมายอ จังหวัดปัตตานี