

แผนอัตรากำลัง ๓ ปี  
ประจำปีงบประมาณ ๒๕๖๗ - ๒๕๖๙  
(ปรับปรุงครั้งที่ ๑)



เทศบาลตำบลมายอ  
อำเภอมายอ จังหวัดปัตตานี

# สารบัญ

เรื่อง	หน้า
สภาพทั่วไปและข้อมูลพื้นฐาน	ก.
๑. หลักการและเหตุผล	๑
๒. วัตถุประสงค์	๑
๓. ขอบเขตและแนวทางในการจัดทำแผนอัตรากำลัง ๓ ปี	๒
๔. สภาพปัญหาของพื้นที่และแนวทางแก้ไข	๓
๕. ภารกิจและอำนาจหน้าที่ของเทศบาลตำบลมายน้อย	๘
๖. ภารกิจหลักและภารกิจรองที่จะดำเนินการ	๑๑
๗. สรุปปัญหาและแนวทางในการกำหนดโครงสร้างส่วนราชการและกรอบอัตรากำลัง	๑๑
๘. โครงสร้างการกำหนดส่วนราชการ	๑๒
๘.๑ โครงสร้าง	๑๒
๘.๒ การวิเคราะห์กำหนดตำแหน่ง	๑๓
๙. ภาระค่าใช้จ่ายเกี่ยวกับเงินเดือนและประโยชน์ตอบแทนอื่น	๑๕
๑๐. แผนภูมิโครงสร้างการแบ่งส่วนราชการตามแผนอัตรากำลัง ๓ ปี	๒๐
๑๑. บัญชีแสดงจัดคนลงสู่ตำแหน่งและการกำหนดเลขที่ตำแหน่งในส่วนราชการ	๒๓
๑๒. แนวทางการพัฒนาข้าราชการและพนักงานจ้าง	๓๐
๑๓. ประกาศคุณธรรม จริยธรรมของข้าราชการหรือพนักงานส่วนท้องถิ่น	๓๑

\*\*\*\*\*

## ๘. โครงสร้างการกำหนดส่วนราชการ

### ๘.๑ โครงสร้าง

เทศบาลตำบลมายนอ กำหนดโครงสร้างการแบ่งส่วนราชการ ตามประกาศคณะกรรมการพนักงานเทศบาลจังหวัดปัตตานี เรื่อง หลักเกณฑ์และเงื่อนไขเกี่ยวกับการบริหารงานบุคคลของเทศบาล ฉบับลงวันที่ ๒๖ พฤศจิกายน ๒๕๔๕ ข้อ ๒๕๕ ได้กำหนดให้สำนักปลัดเทศบาล มีหน้าที่รับผิดชอบเกี่ยวกับราชการทั่วไปของเทศบาลและราชการที่มีได้กำหนดให้เป็นหน้าที่ของกองหรือส่วนราชการใดในเทศบาล และงานอื่นๆ ดังนี้

โครงสร้างตามแผนอัตรากำลังปัจจุบัน	โครงสร้างตามแผนอัตรากำลังใหม่	หมายเหตุ
<p>๑. สำนักปลัดเทศบาล</p> <p>๑.๑ ฝ่ายอำนวยการ</p> <ul style="list-style-type: none"><li>- งานบริหารงานทั่วไป</li><li>- งานการเจ้าหน้าที่</li><li>- งานป้องกันและบรรเทาสาธารณภัย</li></ul> <p>๑.๒ ฝ่ายบริหารงานทั่วไป</p> <ul style="list-style-type: none"><li>- งานนิติการ</li><li>- งานทะเบียนราษฎรและบัตร</li></ul> <p>ประจำตัวประชาชน</p> <ul style="list-style-type: none"><li>- งานวิเคราะห์นโยบายและแผน</li><li>- งานสวัสดิการสังคม</li></ul> <p>๒. กองคลัง</p> <ul style="list-style-type: none"><li>- งานการเงินและบัญชี</li><li>- งานพัฒนารายได้</li><li>- งานพัสดุและทรัพย์สิน</li></ul> <p>๓. กองช่าง</p> <ul style="list-style-type: none"><li>- งานสาธารณูปโภค</li><li>- งานวิศวกรรมโยธา</li></ul> <p>๔. กองสาธารณสุขฯ</p> <ul style="list-style-type: none"><li>- งานอนามัยสิ่งแวดล้อม</li><li>- งานป้องกันและควบคุมโรค</li></ul> <p>๕. กองการศึกษา</p> <ul style="list-style-type: none"><li>- งานบริหารการศึกษา</li></ul> <p>๖. กองการประปา</p> <ul style="list-style-type: none"><li>- งานควบคุมการผลิตน้ำประปา</li><li>- งานการเงินและบัญชี</li></ul> <p>๗. หน่วยตรวจสอบภายใน</p>	<p>๑. สำนักปลัดเทศบาล</p> <p>๑.๑ ฝ่ายอำนวยการ</p> <ul style="list-style-type: none"><li>- งานบริหารงานทั่วไป</li><li>- งานการเจ้าหน้าที่</li><li>- งานป้องกันและบรรเทาสาธารณภัย</li></ul> <p>๑.๒ ฝ่ายบริหารงานทั่วไป</p> <ul style="list-style-type: none"><li>- งานนิติการ</li><li>- งานทะเบียนราษฎรและบัตร</li></ul> <p>ประจำตัวประชาชน</p> <ul style="list-style-type: none"><li>- งานวิเคราะห์นโยบายและแผน</li><li>- งานสวัสดิการสังคม</li></ul> <p>๒. กองคลัง</p> <ul style="list-style-type: none"><li>- งานการเงินและบัญชี</li><li>- งานพัฒนารายได้</li><li>- งานพัสดุและทรัพย์สิน</li></ul> <p>๓. กองช่าง</p> <ul style="list-style-type: none"><li>- งานสาธารณูปโภค</li><li>- งานวิศวกรรมโยธา</li></ul> <p>๔. กองสาธารณสุขฯ</p> <ul style="list-style-type: none"><li>- งานอนามัยสิ่งแวดล้อม</li><li>- งานป้องกันและควบคุมโรค</li></ul> <p>๕. กองการศึกษา</p> <ul style="list-style-type: none"><li>- งานบริหารการศึกษา</li></ul> <p>๖. กองการประปา</p> <ul style="list-style-type: none"><li>- งานควบคุมการผลิตน้ำประปา</li><li>- งานการเงินและบัญชี</li></ul> <p>๗. หน่วยตรวจสอบภายใน</p>	

**๘.๒ การวิเคราะห์การกำหนดตำแหน่ง**

เทศบาลตำบลมายนอ ได้วิเคราะห์กำหนดตำแหน่ง จากภารกิจที่จะดำเนินการในแต่ละส่วนราชการในระยะเวลา ๓ ปีข้างหน้า ซึ่งในปัจจุบันเทศบาลตำบลมายนอมีภารกิจมากขึ้นและมีแนวโน้มที่เพิ่มขึ้นทุกๆ ปี

จากผลการวิเคราะห์โครงสร้างการกำหนดส่วนราชการตำแหน่งตามข้อ ๘.๑ เทศบาลตำบลมายนอจึงได้จัดทำกรอบอัตรากำลัง ๓ ปี ประจำปีงบประมาณ ๒๕๖๗ - ๒๕๖๙ (ปรับปรุงครั้งที่ ๑) ดังนี้  
**กรอบอัตรากำลัง ๓ ปี ระหว่างปีงบประมาณ ๒๕๖๗ - ๒๕๖๙ (ปรับปรุงครั้งที่ ๑)**

ลำดับที่	ส่วนราชการ / ตำแหน่ง	กรอบอัตรากำลังเดิม	กรอบอัตรากำลังตำแหน่งที่คาดว่าจะต้องใช้ในช่วงระยะเวลา ๓ ปีข้างหน้า			อัตรากำลังคนเพิ่ม/ลด			หมายเหตุ
			๒๕๖๗	๒๕๖๘	๒๕๖๙	๒๕๖๗	๒๕๖๘	๒๕๖๙	
๑	ปลัดเทศบาล (นักบริหารงานท้องถิ่น ระดับกลาง) <b>สำนักปลัดเทศบาล (๑๑)</b>	๑	๑	๑	๑	-	-	-	
๒	หัวหน้าสำนักปลัดเทศบาล (นักบริหารงานทั่วไป ระดับต้น) <b>ฝ่ายอำนวยการ</b>	๑	๑	๑	๑	-	-	-	
๓	หัวหน้าฝ่ายอำนวยการ (นักบริหารงานทั่วไป ระดับต้น)	๑	๑	๑	๑	-	-	-	
๔	เจ้าพนักงานธุรการ ปง./ชง	๑	๑	๑	๑	-	-	-	
๕	นักทรัพยากรบุคคล ปก./ชก.	๑	๑	๑	๑	-	-	-	
๖	เจ้าพนักงานป้องกันและบรรเทาสาธารณภัย ปง./ชง. <b>พนักงานจ้าง</b>	๑	๑	๑	๑	-	-	-	
๗	พนักงานดับเพลิง	๖	๖	๖	๖	-	-	-	
๘	พนักงานขับรถบรรทุกน้ำ <b>ฝ่ายบริหารงานทั่วไป</b>	๑	๑	๑	๑	-	-	-	
๙	หัวหน้าฝ่ายบริหารงานทั่วไป (นักบริหารงานทั่วไป ระดับต้น)	๑	๑	๑	๑	-	-	-	
๑๐	นิติกร ปก./ชก.	๑	๑	๑	๑	-	-	-	
๑๑	นักวิเคราะห์นโยบายและแผน ปก./ชก.	๑	๑	๑	๑	-	-	-	
๑๒	นักจัดการงานทะเบียนและบัตร ปก./ชก.	๑	๑	๑	๑	-	-	-	
๑๓	เจ้าพนักงานทะเบียน ปง./ชง.	๑	๑	๑	๑	-	-	-	
๑๔	นักพัฒนาชุมชน ปก./ชก. <b>พนักงานจ้าง</b>	๑	๑	๑	๑	-	-	-	
๑๕	ผช.เจ้าพนักงานธุรการ	๒	๒	๒	๒	-	-	-	
๑๖	พนักงานขับรถยนต์	๑	๑	๑	๑	-	-	-	
๑๗	ภารโรง	๑	๑	๑	๑	-	-	-	

ลำดับ ที่	ส่วนราชการ /ตำแหน่ง	กรอบ อัตรา กำลัง เดิม	กรอบอัตราตำแหน่งที่ คาดว่าจะต้องใช้ในช่วง ระยะเวลา ๓ ปีข้างหน้า			อัตรากำลังคน เพิ่ม/ลด			หมายเหตุ
			๒๕๖๗	๒๕๖๘	๒๕๖๙	๒๕๖๗	๒๕๖๘	๒๕๖๙	
	<b>กองคลัง (๐๔)</b>								
๑๘	ผู้อำนวยการกองคลัง (นักบริหารงานการคลัง ระดับต้น)	๑	๑	๑	๑	-	-	-	
๑๙	นักวิชาการคลัง ปก./ชก.	๑	๑	๑	๑	-	-	-	
๒๐	เจ้าพนักงานการเงินและบัญชี ปง./ชง.	๑	๑	๑	๑	-	-	-	
๒๑	เจ้าพนักงานพัสดุ ปง./ชง.	๑	๑	๑	๑	-	-	-	
๒๒	เจ้าพนักงานจัดเก็บรายได้ ปง./ชง.	๑	๑	๑	๑	-	-	-	
	<b>พนักงานจ้าง</b>								
๒๓	ผช.เจ้าพนักงานธุรการ	๑	๑	๑	๑	-	-	-	
๒๔	ผช.เจ้าพนักงานจัดเก็บรายได้	๓	๓	๓	๓	-	-	-	
๒๕	ผช.เจ้าพนักงานการเงินและบัญชี	๑	๑	๑	๑	-	-	-	
	<b>กองช่าง (๐๕)</b>								
๒๖	ผู้อำนวยการกองช่าง (นักบริหารงานช่าง ระดับต้น)	๑	๑	๑	๑	-	-	-	
๒๗	วิศวกรโยธา ปก./ชก.	๑	๑	๑	๑	-	-	-	
๒๘	นายช่างโยธา ปง./ชง.	๑	๑	๑	๑	-	-	-	
๒๙	นายช่างเขียนแบบ ปง./ชง.	๑	๑	๑	๑	-	-	-	
	<b>พนักงานจ้าง</b>								
๓๐	ผช.เจ้าพนักงานธุรการ	๑	๑	๑	๑	-	-	-	
๓๑	ผช.นายช่างไฟฟ้า	๑	๑	๑	๑	-	-	-	
๓๒	ผช.นายช่างเขียนแบบ	๑	๑	๑	๑	-	-	-	
๓๓	คนงาน	๑	๑	๑	๑	-	-	-	
	<b>กองสาธารณสุขและสิ่งแวดล้อม (๐๖)</b>								
๓๔	ผู้อำนวยการกองสาธารณสุขและสิ่งแวดล้อม (นักบริหารงานสาธารณสุขและสิ่งแวดล้อม ระดับต้น)	๑	๑	๑	๑	-	-	-	
๓๕	นักวิชาการสุขาภิบาล ปก./ชก.	๑	๑	๑	๑	-	-	-	
๓๖	นักวิชาการสาธารณสุข ปก./ชก.	๑	๑	๑	๑	-	-	-	
๓๗	เจ้าพนักงานสาธารณสุข ปง./ชง.	๑	๑	๑	๑	-	-	-	
	<b>พนักงานจ้าง</b>								
๓๘	ผช.เจ้าพนักงานธุรการ	๑	๑	๑	๑	-	-	-	
๓๙	พนักงานขับรถบรรทุกขยะ	๒	๑	๑	๑	-๑	-	-	(ยุบเลิกตำแหน่ง ๑ อัตรา)
๔๐	พนักงานขับเครื่องจักรกลขนาดกลาง	๑	๐	๐	๐	-๑	-	-	(ยุบเลิกตำแหน่ง)
๔๑	พนักงานขับรถบรรทุกขยะ	-	๒	๒	๒	+๒	-	-	(กำหนดตำแหน่ง ใหม่ ๒ อัตรา)
๔๒	คนงาน	๗	๗	๗	๗				

ลำดับ ที่	ส่วนราชการ /ตำแหน่ง	กรอบ อัตรา กำลัง เดิม	กรอบอัตราตำแหน่งที่ คาดว่าจะต้องใช้ในช่วง ระยะเวลา ๓ ปีข้างหน้า			อัตรากำลังคน เพิ่ม/ลด			หมายเหตุ
			๒๕๖๗	๒๕๖๘	๒๕๖๙	๒๕๖๗	๒๕๖๘	๒๕๖๙	
	<b>กองการศึกษา (๑๘)</b>								
๔๓	ผู้อำนวยการกองการศึกษา (นักบริหารงานศึกษา ระดับต้น)	๑	๑	๑	๑	-	-	-	
๔๔	นักวิชาการศึกษา ปก./ชก.	๑	๑	๑	๑	-	-	-	
๔๕	เจ้าพนักงานธุรการ ปง./ชง	๑	๑	๑	๑	-	-	-	
๔๖	เจ้าพนักงานการเงินและบัญชี ปง./ชง.	๑	๑	๑	๑	-	-	-	
๔๗	ผู้อำนวยการศูนย์พัฒนาเด็กเล็ก	๑	๑	๑	๑	-	-	-	
	หมายเหตุ จะสามารถสรรหาผู้ดำรงตำแหน่งได้ก็ต่อเมื่อได้รับการจัดสรรอัตรากำลังและงบประมาณจากสำนักงบประมาณหรือ กรมส่งเสริมการปกครองท้องถิ่นแล้วแต่กรณี								
๔๘	ครู พนักงานจ้าง	๓	๓	๓	๓	-	-	-	
๔๙	ผช.ครูผู้ช่วย	๑	๑	๑	๑	-	-	-	
	<b>กองการประปา(๑๙)</b>								
๕๐	ผู้อำนวยการกองการประปา	๑	๑	๑	๑	-	-	-	
๕๑	(นักบริหารงานประปา ระดับต้น)								
๕๒	นักจัดการงานช่าง ปก./ชก.	๑	๑	๑	๑	-	-	-	
๕๓	เจ้าพนักงานการเงินและบัญชี ปง./ชง.	๑	๑	๑	๑	-	-	-	
๕๔	เจ้าพนักงานประปา ปง./ชง. พนักงานจ้าง	๑	๑	๑	๑	-	-	-	
๕๕	พนักงานจตมาตรวัดน้ำ	๑	๑	๑	๑	-	-	-	
๕๖	พนักงานผลิตน้ำประปา	๑	๑	๑	๑	-	-	-	
๕๗	ผช.เจ้าพนักงานการเงินและบัญชี	๑	๑	๑	๑	-	-	-	
	<b>หน่วยตรวจสอบภายใน (๑๒)</b>								
๕๘	นักวิชาการตรวจสอบภายใน	๑	๑	๑	๑	-	-	-	
	<b>รวม</b>	<b>๗๓</b>	<b>๗๓</b>	<b>๗๓</b>	<b>๗๓</b>	<b>+๒(-๒)</b>	<b>-</b>	<b>-</b>	

๙. ภาระค่าใช้จ่ายเกี่ยวกับเงินเดือนและประโยชน์ตอบแทนอื่น

ที่	ชื่อสายงาน	ระดับตำแหน่ง	จำนวนทั้งหมด	จำนวนที่มีอยู่ปัจจุบัน			อัตราตำแหน่งที่คาดว่าจะต้องใช้ในช่วงระยะ ๓ ปีข้างหน้า			อัตรากำลังคนเพิ่ม / ลด			ภาระค่าใช้จ่ายที่เพิ่มขึ้น (๒)			ค่าใช้จ่ายรวม (๓)			หมายเหตุ	
				จำนวน	เงินเดือน	เงินประจำตำแหน่ง	๒๕๖๗	๒๕๖๘	๒๕๖๙	๒๕๖๗	๒๕๖๘	๒๕๖๙	๒๕๖๗	๒๕๖๘	๒๕๖๙	๒๕๖๗	๒๕๖๘	๒๕๖๙		
๑	ปลัดเทศบาล(นักบริหารงานท้องถิ่น)	กลาง	๑	๐	๕๕๘,๐๔๐	๑๖๘,๐๐๐	๑	๑	๑	-	-	-	๑๙,๖๘๐	๑๙,๖๘๐	๑๙,๖๘๐	๗๓๕,๗๒๐	๗๕๕,๔๐๐	๗๗๕,๐๘๐		
สำนักปลัดเทศบาล(๑๑)																				
๒	หน.สำนักปลัดเทศบาล(นักบริหารงานทั่วไป)	ต้น	๑	๑	๔๖๒,๒๔๐	๔๒,๐๐๐	๑	๑	๑	-	-	-	๑๓,๓๒๐	๑๕,๒๔๐	๑๕,๗๒๐	๕๑๗,๕๖๐	๕๓๒,๘๐๐	๕๔๘,๕๒๐		
ฝ่ายอำนวยการ																				
๓	หน.ฝ่ายอำนวยการ(นักบริหารงานทั่วไป)	ต้น	๑	๑	๓๕๖,๑๖๐	๑๘,๐๐๐	๑	๑	๑				๑๓,๓๒๐	๑๓,๐๘๐	๑๓,๔๔๐	๓๘๗,๔๘๐	๔๐๐,๕๖๐	๔๑๔,๐๐๐		
๔	เจ้าพนักงานธุรการ	ปง./ชง.	๑	๑	๑๔๐,๔๐๐	๐	๑	๑	๑	-	-	-	๖,๒๔๐	๖,๑๒๐	๖,๐๐๐	๑๔๖,๖๔๐	๑๕๒,๗๖๐	๑๕๘,๙๖๐		
๕	นักทรัพยากรบุคคล	ปก./ชก.	๑	๑	๔๐๙,๓๒๐	๐	๑	๑	๑	-	-	-	๑๓,๓๒๐	๑๓,๐๘๐	๑๓,๒๐๐	๔๒๒,๖๔๐	๔๓๕,๗๒๐	๔๔๘,๙๒๐		
๖	เจ้าพนักงานป้องกันและบรรเทาสาธารณภัย	ปง./ชง.	๑	๑	๑๕๖,๖๔๐	๐	๑	๑	๑	-	-	-	๖,๑๒๐	๖,๐๐๐	๖,๓๖๐	๑๕๒,๗๖๐	๑๕๘,๗๖๐	๑๖๕,๑๒๐		
พนักงานจ้าง																				
๘	พนักงานขับรถบรรทุกน้ำ	-	๑	๑	๑๖๕,๘๔๐	๐	๑	๑	๑	-	-	-	๖,๗๒๐	๖,๙๖๐	๗,๒๐๐	๑๗๒,๕๖๐	๑๗๙,๕๒๐	๑๘๖,๗๒๐		
๙	พนักงานดับเพลิง	-	๑	๑	๑๓๑,๖๔๐	๐	๑	๑	๑	-	-	-	๕,๒๘๐	๕,๕๒๐	๕,๗๖๐	๑๓๖,๙๒๐	๑๔๒,๔๔๐	๑๔๘,๒๐๐		
๑๐	พนักงานดับเพลิง	-	๑	๑	๑๖๕,๘๔๐	๐	๑	๑	๑	-	-	-	๖,๗๒๐	๖,๙๖๐	๗,๒๐๐	๑๗๒,๕๖๐	๑๗๙,๕๒๐	๑๘๖,๗๒๐		
๑๑	พนักงานดับเพลิง	-	๑	๑	๑๖๒,๔๘๐	๐	๑	๑	๑	-	-	-	๖,๖๐๐	๖,๘๔๐	๗,๐๘๐	๑๖๙,๐๘๐	๑๗๕,๙๒๐	๑๘๓,๐๐๐		
๑๒	พนักงานดับเพลิง	-	๑	๑	๑๕๙,๐๐๐	๐	๑	๑	๑	-	-	-	๖,๓๖๐	๖,๗๒๐	๖,๙๖๐	๑๖๕,๓๖๐	๑๗๒,๐๘๐	๑๗๙,๐๔๐		
๑๓	พนักงานดับเพลิง	-	๑	๐	๑๑๒,๘๐๐	๐	๑	๑	๑	-	-	-	๐	๔,๕๖๐	๔,๘๐๐	๑๑๒,๘๐๐	๑๑๗,๓๖๐	๑๒๒,๑๖๐		
๑๔	พนักงานดับเพลิง	-	๑	๑	๑๕๙,๐๐๐	๐	๑	๑	๑	-	-	-	๖,๓๖๐	๖,๗๒๐	๖,๙๖๐	๑๖๕,๓๖๐	๑๗๒,๐๘๐	๑๗๙,๐๔๐		
ฝ่ายบริหารงานทั่วไป																				
๑๕	หน.ฝ่ายบริหารงานทั่วไป(นักบริหารงานทั่วไป)	ต้น	๑	๑	๔๖๒,๒๔๐	๑๘,๐๐๐	๑	๑	๑				๑๓,๓๒๐	๑๕,๒๔๐	๑๕,๗๒๐	๔๙๓,๕๖๐	๕๐๘,๘๐๐	๕๒๔,๕๒๐		
๑๖	นักวิเคราะห์นโยบายและแผน	ปก./ชก.	๑	๑	๓๕๖,๑๖๐	๐	๑	๑	๑	-	-	-	๑๓,๓๒๐	๑๓,๐๘๐	๑๓,๔๔๐	๓๖๙,๔๘๐	๓๘๖,๕๖๐	๓๙๖,๐๐๐		
๑๗	นิติกร	ปก./ชก.	๑	๑	๑๙๔,๖๔๐	๐	๑	๑	๑	-	-	-	๘,๖๔๐	๗,๕๖๐	๗,๕๖๐	๒๐๓,๒๘๐	๒๑๐,๘๔๐	๒๑๘,๔๐๐		
๑๘	นักจัดการงานทะเบียนและบัตร	ปก./ชก.	๑	๑	๔๒๙,๒๔๐	๐	๑	๑	๑	-	-	-	๑๓,๐๘๐	๑๓,๒๐๐	๑๓,๔๔๐	๔๔๒,๓๒๐	๔๕๕,๕๒๐	๔๖๘,๙๖๐		

ที่	ชื่อสายงาน	ระดับตำแหน่ง	จำนวนทั้งหมด	จำนวนที่มีอยู่ปัจจุบัน			อัตราตำแหน่งที่คาดว่าจะต้องใช้ในช่วงระยะ ๓ ปีข้างหน้า			อัตรากำลังคนเพิ่ม / ลด			ภาระค่าใช้จ่ายที่เพิ่มขึ้น (๒)			ค่าใช้จ่ายรวม (๓)			หมายเหตุ
				จำนวน	เงินเดือน	เงินประจำตำแหน่ง	๒๕๖๗	๒๕๖๘	๒๕๖๙	๒๕๖๗	๒๕๖๘	๒๕๖๙	๒๕๖๗	๒๕๖๘	๒๕๖๙	๒๕๖๗	๒๕๖๘	๒๕๖๙	
๑๙	เจ้าพนักงานทะเบียน	ปจ./ซง.	๑	๑	๑๔๖,๖๔๐	๐	๑	๑	๑	-	-	-	๖,๑๒๐	๖,๐๐๐	๖,๓๖๐	๑๕๒,๗๖๐	๑๕๘,๗๖๐	๑๖๕,๑๒๐	
๒๐	นักพัฒนาชุมชน	ปจ./ซก.	๑	๑	๑๙๙,๒๐๐	๐	๑	๑	๑	-	-	-	๘,๒๘๐	๗,๐๘๐	๗,๖๘๐	๒๐๗,๔๘๐	๒๑๔,๕๖๐	๒๒๒,๒๔๐	
	<b>พนักงานจ้าง</b>																		
๒๑	ผู้ช่วยเจ้าพนักงานธุรการ	-	๑	๑	๑๕๘,๘๘๐	๐	๑	๑	๑	-	-	-	๖,๓๖๐	๖,๗๒๐	๖,๙๖๐	๑๖๕,๒๔๐	๑๗๑,๙๖๐	๑๗๘,๙๒๐	
๒๒	พนักงานขับรถยนต์	-	๑	๑	๑๓๑,๖๔๐	๐	๑	๑	๑	-	-	-	๕,๒๘๐	๕,๕๒๐	๕,๗๖๐	๑๓๖,๙๒๐	๑๔๒,๔๔๐	๑๔๘,๒๐๐	
๒๓	ผู้ช่วยเจ้าพนักงานธุรการ	-	๑	๑	๑๓๘,๐๐๐	๐	๑	๑	๑				๕,๕๒๐	๕,๗๖๐	๖,๐๐๐	๑๔๓,๕๒๐	๑๔๙,๒๘๐	๑๕๕,๒๘๐	
๒๔	ภารโรง	-	๑	๑	๑๐๘,๐๐๐	๐	๑	๑	๑	-	-	-	๐	๐	๐	๑๐๘,๐๐๐	๑๐๘,๐๐๐	๑๐๘,๐๐๐	
	<b>กองคลัง (๑๔)</b>																		
๒๕	ผอ.กองคลัง(นักบริหารงานการคลัง)	ต้น	๑	๐	๓๙๓,๖๐๐	๔๒,๐๐๐	๑	๑	๑	-	-	-	๑๓,๖๒๐	๑๓,๖๒๐	๑๓,๖๒๐	๔๐๙,๒๒๐	๔๖๒,๘๔๐	๔๗๖,๔๖๐	
๒๖	นักวิชาการคลัง	ปจ./ซก.	๐	๐	๐	๐	๑	๑	๑	-	-	-	๓๕๕,๓๒๐	๑๒,๐๐๐	๑๒,๐๐๐	๓๕๕,๓๒๐	๓๖๗,๓๒๐	๓๗๙,๓๒๐	
๒๗	เจ้าพนักงานจัดเก็บรายได้	ปจ./ซง.	๑	๑	๑๗๑,๗๒๐	๐	๑	๑	๑	-	-	-	๖,๔๘๐	๗,๐๘๐	๗,๐๘๐	๑๗๘,๒๐๐	๑๘๕,๒๘๐	๑๙๒,๓๖๐	
๒๘	เจ้าพนักงานการเงินและบัญชี	ปจ./ซง.	๑	๑	๓๖๓,๔๘๐	๐	๑	๑	๑	-	-	-	๑๑,๖๔๐	๑๒,๑๒๐	๑๒,๔๘๐	๓๗๕,๑๒๐	๓๘๗,๒๔๐	๓๙๙,๗๒๐	
๒๙	เจ้าพนักงานพัสดุ	ปจ./ซง.	๑	๑	๑๔๖,๖๔๐	๐	๑	๑	๑	-	-	-	๖,๑๒๐	๖,๐๐๐	๖,๓๖๐	๑๕๒,๗๖๐	๑๕๘,๗๖๐	๑๖๕,๑๒๐	
	<b>พนักงานจ้าง</b>																		
๓๐	ผู้ช่วยเจ้าพนักงานจัดเก็บรายได้	-	๑	๑	๑๖๕,๘๔๐	๐	๑	๑	๑	-	-	-	๖,๗๒๐	๖,๙๖๐	๗,๒๐๐	๑๗๒,๕๖๐	๑๗๙,๕๒๐	๑๘๖,๗๒๐	
๓๑	ผู้ช่วยเจ้าพนักงานจัดเก็บรายได้	-	๑	๐	๑๓๘,๐๐๐	๐	๑	๑	๑	-	-	-	๐	๕,๕๒๐	๕,๗๖๐	๑๓๘,๐๐๐	๑๔๓,๕๒๐	๑๔๙,๒๘๐	
๓๒	ผู้ช่วยเจ้าพนักงานจัดเก็บรายได้	-	๑	๐	๑๓๘,๐๐๐	๐	๑	๑	๑	-	-	-	๐	๕,๕๒๐	๕,๗๖๐	๑๓๘,๐๐๐	๑๔๓,๕๒๐	๑๔๙,๒๘๐	
๓๓	ผู้ช่วยเจ้าพนักงานการเงินและบัญชี	-	๑	๑	๑๓๘,๐๐๐	๐	๑	๑	๑	-	-	-	๕,๕๒๐	๕,๗๖๐	๖,๐๐๐	๑๔๓,๕๒๐	๑๔๙,๒๘๐	๑๕๕,๒๘๐	
๓๔	ผู้ช่วยเจ้าพนักงานธุรการ	-	๑	๑	๑๖๓,๒๐๐	๐	๑	๑	๑	-	-	-	๖,๖๐๐	๖,๘๔๐	๗,๐๘๐	๑๖๙,๘๐๐	๑๗๖,๖๔๐	๑๘๓,๗๒๐	

ที่	ชื่อสายงาน	ระดับตำแหน่ง	จำนวนทั้งหมด	จำนวนที่มีอยู่ปัจจุบัน			อัตราตำแหน่งที่คาดว่าจะต้องใช้ในช่วงระยะ ๓ ปีข้างหน้า			อัตรากำลังคนเพิ่ม / ลด			ภาระค่าใช้จ่ายที่เพิ่มขึ้น (๒)			ค่าใช้จ่ายรวม (๓)			หมายเหตุ
				จำนวน	เงินเดือน	เงินประจำตำแหน่ง	๒๕๖๗	๒๕๖๘	๒๕๖๙	๒๕๖๗	๒๕๖๘	๒๕๖๙	๒๕๖๗	๒๕๖๘	๒๕๖๙	๒๕๖๗	๒๕๖๘	๒๕๖๙	
<b>กองช่าง (๑๕)</b>																			
๓๕	ผอ.กองช่าง(นักบริหารงานช่าง)	ต้น	๑	๐	๓๙๓,๖๐๐	๕๒,๐๐๐	๑	๑	๑	-	-	-	๑๓,๖๒๐	๑๓,๖๒๐	๑๓,๖๒๐	๔๔๙,๒๒๐	๔๖๒,๘๔๐	๔๗๖,๔๖๐	
๓๖	วิศวกรโยธา	ปก./ชก.	๐	๐	๐	๐	๑	๑	๑	-	-	-	๓๕๕,๓๒๐	๑๒,๐๐๐	๑๒,๐๐๐	๓๕๕,๓๒๐	๓๖๗,๓๒๐	๓๗๙,๓๒๐	
๓๗	นายช่างโยธา	ปง./ชง.	๑	๐	๒๙๗,๙๐๐	๐	๑	๑	๑	-	-	-	๙,๗๒๐	๙,๗๒๐	๙,๗๒๐	๓๐๗,๖๒๐	๓๑๗,๓๔๐	๓๒๗,๐๖๐	
๓๘	นายช่างเขียนแบบ	ปง./ชง.	๐	๐	๐	๐	๑	๑	๑	-	-	-	๒๙๗,๙๐๐	๙,๗๒๐	๙,๗๒๐	๒๙๗,๙๐๐	๓๐๗,๖๒๐	๓๑๗,๓๔๐	
<b>พนักงานจ้าง</b>																			
๓๙	ผู้ช่วยนายช่างไฟฟ้า	-	๑	๑	๑๖๕,๘๔๐	๐	๑	๑	๑	-	-	-	๖,๗๒๐	๖,๙๖๐	๗,๒๐๐	๑๗๒,๕๖๐	๑๗๙,๕๒๐	๑๘๖,๗๒๐	
๔๐	ผู้ช่วยนายช่างเขียนแบบ	-	๑	๑	๑๖๕,๘๔๐	๐	๑	๑	๑	-	-	-	๖,๗๒๐	๖,๙๖๐	๗,๒๐๐	๑๗๒,๕๖๐	๑๗๙,๕๒๐	๑๘๖,๗๒๐	
๔๑	ผู้ช่วยเจ้าพนักงานธุรการ	-	๑	๑	๑๖๐,๓๒๐	๐	๑	๑	๑	-	-	-	๖,๔๘๐	๖,๗๒๐	๖,๙๖๐	๑๖๖,๘๐๐	๑๗๓,๕๒๐	๑๘๐,๔๘๐	
๔๒	คนงาน	-	๑	๑	๑๐๘,๐๐๐	๐	๑	๑	๑	-	-	-	๐	๐	๐	๑๐๘,๐๐๐	๑๐๘,๐๐๐	๑๐๘,๐๐๐	

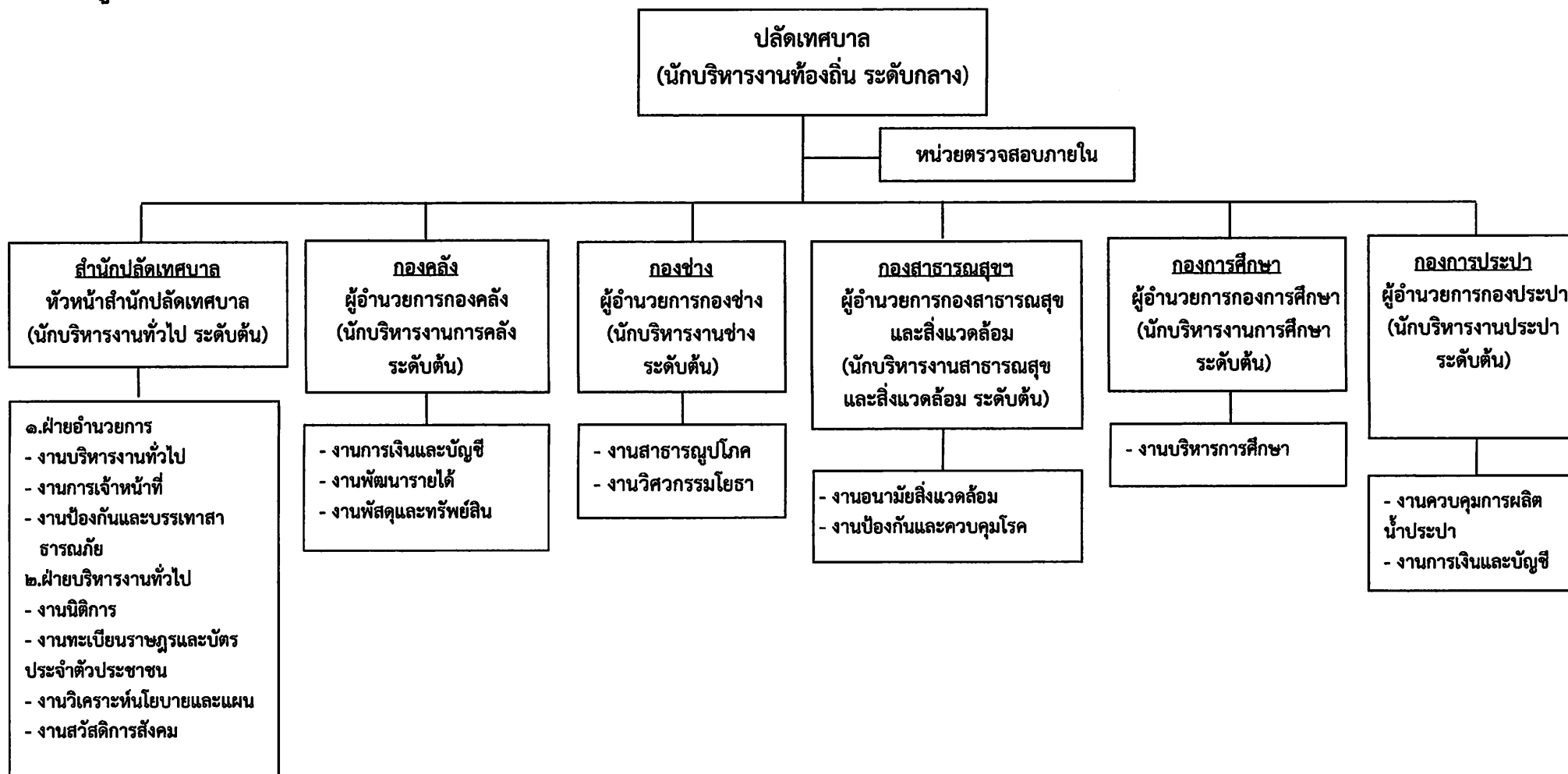
ที่	ชื่อสายงาน	ระดับตำแหน่ง	จำนวนทั้งหมด	จำนวนที่มีอยู่ปัจจุบัน			อัตราตำแหน่งที่คาดว่าจะต้องใช้ในช่วงระยะ ๓ ปีข้างหน้า			อัตรากำลังคนเพิ่ม / ลด			ภาระค่าใช้จ่ายที่เพิ่มขึ้น (๒)			ค่าใช้จ่ายรวม (๓)			หมายเหตุ
				จำนวน	เงินเดือน	เงินประจำตำแหน่ง	๒๕๖๗	๒๕๖๘	๒๕๖๙	๒๕๖๗	๒๕๖๘	๒๕๖๙	๒๕๖๗	๒๕๖๘	๒๕๖๙	๒๕๖๗	๒๕๖๘	๒๕๖๙	
<b>กองสาธารณสุขและสิ่งแวดล้อม(๑๖)</b>																			
๔๓	ผอ.กองสาธารณสุขและสิ่งแวดล้อม (นักบริหารงานสาธารณสุขและสิ่งแวดล้อม)	ต้น	๑	๑	๔๔๒,๓๒๐	๔๒,๐๐๐	๑	๑	๑	-	-	-	๑๓,๒๐๐	๑๓,๔๔๐	๑๔,๑๖๐	๔๙๗,๕๒๐	๕๑๐,๙๖๐	๕๒๕,๑๒๐	
๔๔	นักวิชาการสุขาภิบาล	ปก./ชก.	๑	๑	๒๒๒,๒๔๐	๐	๑	๑	๑	-	-	-	๗,๖๘๐	๗,๖๘๐	๗,๖๘๐	๒๒๙,๙๒๐	๒๓๗,๖๐๐	๒๔๕,๒๘๐	
๔๕	นักวิชาการสาธารณสุข	ปก./ชก.	๐	๐	๐	๐	๑	๑	๑	-	-	-	๓๕๕,๓๒๐	๑๒,๐๐๐	๑๒,๐๐๐	๓๕๕,๓๒๐	๓๖๗,๓๒๐	๓๗๙,๓๒๐	
๔๖	เจ้าพนักงานสาธารณสุข	ปง./ชง.	๑	๐	๒๙๗,๙๐๐	๐	๑	๑	๑	-	-	-	๙,๗๒๐	๙,๗๒๐	๙,๗๒๐	๓๐๗,๖๒๐	๓๑๕,๓๔๐	๓๒๓,๐๖๐	
<b>พนักงานจ้าง</b>																			
๔๗	ผู้ช่วยเจ้าพนักงานธุรการ	-	๑	๑	๑๖๑,๗๖๐	๐	๑	๑	๑	-	-	-	๖,๔๘๐	๖,๘๔๐	๗,๐๘๐	๑๖๘,๒๔๐	๑๗๕,๐๘๐	๑๘๒,๑๖๐	
๔๘	พนักงานขับรถบรรทุกขยะ	-	๑	๑	๑๑๒,๘๐๐	๐	๑	๑	๑	-	-	-	๔,๕๖๐	๔,๘๐๐	๔,๙๒๐	๑๑๗,๓๖๐	๑๒๒,๑๖๐	๑๒๗,๐๘๐	
๔๙	พนักงานขับรถบรรทุกขยะ	-	๑	๑	๑๑๒,๘๐๐	๐	๐	๐	๐	-๑	-	-	๐	๐	๐	๐	๐	๐	ยุบเลิกตำแหน่ง
๕๐	พนักงานขับรถบรรทุกขยะ	-	๐	๐	๐	-	๑	๑	๑	+๑	-	-	๑๐๘,๐๐๐	๐	-	๑๐๘,๐๐๐	๑๐๘,๐๐๐	๑๐๘,๐๐๐	กำหนดตำแหน่งใหม่
๕๑	พนักงานขับรถบรรทุกขยะ	-	๐	๐	๐	๐	๑	๑	๑	+๑	-	-	๑๐๘,๐๐๐	๐	-	๑๐๘,๐๐๐	๑๐๘,๐๐๐	๑๐๘,๐๐๐	กำหนดตำแหน่งใหม่
๕๒	พนักงานขับเครื่องจักรกลขนาดกลาง	-	๑	๑	๑๘๐,๐๐๐	๐	๐	๐	๐	-๑	-	-	๐	๐	๐	๐	๐	๐	ยุบเลิกตำแหน่ง
๕๓	คนงาน	-	๑	๑	๑๐๘,๐๐๐	๐	๑	๑	๑	-	-	-	๐	๐	๐	๑๐๘,๐๐๐	๑๐๘,๐๐๐	๑๐๘,๐๐๐	
๕๔	คนงาน	-	๑	๑	๑๐๘,๐๐๐	๐	๑	๑	๑	-	-	-	๐	๐	๐	๑๐๘,๐๐๐	๑๐๘,๐๐๐	๑๐๘,๐๐๐	
๕๕	คนงาน	-	๑	๑	๑๐๘,๐๐๐	๐	๑	๑	๑	-	-	-	๐	๐	๐	๑๐๘,๐๐๐	๑๐๘,๐๐๐	๑๐๘,๐๐๐	
๕๖	คนงาน	-	๑	๑	๑๐๘,๐๐๐	๐	๑	๑	๑	-	-	-	๐	๐	๐	๑๐๘,๐๐๐	๑๐๘,๐๐๐	๑๐๘,๐๐๐	
๕๗	คนงาน	-	๑	๐	๑๐๘,๐๐๐	๐	๑	๑	๑	-	-	-	๐	๐	๐	๑๐๘,๐๐๐	๑๐๘,๐๐๐	๑๐๘,๐๐๐	
๕๘	คนงาน	-	๑	๐	๑๐๘,๐๐๐	๐	๑	๑	๑	-	-	-	๐	๐	๐	๑๐๘,๐๐๐	๑๐๘,๐๐๐	๑๐๘,๐๐๐	
๕๙	คนงาน	-	๑	๐	๑๐๘,๐๐๐	๐	๑	๑	๑	-	-	-	๐	๐	๐	๑๐๘,๐๐๐	๑๐๘,๐๐๐	๑๐๘,๐๐๐	

ที่	ชื่อสายงาน	ระดับตำแหน่ง	จำนวนทั้งหมด	จำนวนที่มีอยู่ปัจจุบัน			อัตราตำแหน่งที่คาดว่าจะต้องใช้ในช่วงระยะ ๓ ปีข้างหน้า			อัตรากำลังคนเพิ่ม / ลด			ภาระค่าใช้จ่ายที่เพิ่มขึ้น (๒)			ค่าใช้จ่ายรวม (๓)			หมายเหตุ
				จำนวน	เงินเดือน	เงินประจำตำแหน่ง	๒๕๖๗	๒๕๖๘	๒๕๖๙	๒๕๖๗	๒๕๖๘	๒๕๖๙	๒๕๖๗	๒๕๖๘	๒๕๖๙	๒๕๖๗	๒๕๖๘	๒๕๖๙	
<b>กองการศึกษา (๐๕)</b>																			
๖๐	ผอ.กองการศึกษา(นักบริหารงานการศึกษา)	ต้น	๑	๑	๔๖๒,๒๔๐	๔๒,๐๐๐	๑	๑	๑	-	-	-	๑๓,๓๒๐	๑๕,๒๔๐	๑๕,๗๒๐	๕๑๗,๕๖๐	๕๓๒,๘๐๐	๕๔๘,๕๒๐	
๖๑	นักวิชาการศึกษา	ปก./ชก.	๑	๑	๒๔๙,๒๔๐	๐	๑	๑	๑	-	-	-	๘,๗๖๐	๘,๗๖๐	๙,๐๐๐	๒๕๘,๐๐๐	๒๖๖,๗๖๐	๒๗๕,๗๖๐	
๖๒	เจ้าพนักงานธุรการ	ปง./ชง.	๑	๑	๑๘๘,๖๔๐	๐	๑	๑	๑	-	-	-	๗,๔๔๐	๗,๔๔๐	๗,๓๒๐	๑๙๖,๐๘๐	๒๐๓,๕๒๐	๒๑๐,๘๔๐	
๖๓	เจ้าพนักงานการเงินและบัญชี	ปง./ชง.	๐	๐	๐	๐	๑	๑	๑	-	-	-	๒๙๗,๙๐๐	๙,๗๒๐	๙,๗๒๐	๒๙๗,๙๐๐	๓๐๗,๖๒๐	๓๑๗,๓๔๐	
<b>ศูนย์พัฒนาเด็กเล็กนุรยันนะห์</b>																			
๖๔	ผู้อำนวยการศูนย์พัฒนาเด็กเล็ก		๐	๐			๑	๑	๑										
๖๕	ครู	คศ.๒	๑	๑	๓๗๕,๓๖๐	๔๒,๐๐๐	๑	๑	๑	-	-	-	๒๒,๕๖๐	๒๓,๘๘๐	๒๕,๓๒๐	๔๓๙,๙๒๐	๔๖๓,๘๐๐	๔๘๙,๑๒๐	
๖๖	ครู	คศ.๒	๑	๑	๓๑๔,๒๘๐	๔๒,๐๐๐	๑	๑	๑	-	-	-	๑๘,๙๖๐	๒๐,๐๔๐	๒๑,๒๔๐	๓๗๕,๒๔๐	๓๙๕,๒๘๐	๔๑๖,๕๒๐	
๖๗	ครู	คศ.๒	๑	๑	๒๘๒,๗๒๐	๔๒,๐๐๐	๑	๑	๑	-	-	-	๑๗,๐๔๐	๑๘,๐๐๐	๑๙,๐๘๐	๓๔๑,๗๖๐	๓๕๙,๗๖๐	๓๗๘,๘๔๐	
๖๘	ผู้ช่วยครูผู้ช่วย	-	๑	๑	๑๖๕,๘๔๐	๐	๑	๑	๑	-	-	-	๖,๗๒๐	๖,๙๖๐	๗,๒๐๐	๑๗๒,๕๖๐	๑๗๙,๕๒๐	๑๘๖,๗๒๐	
<b>กองการประปา(๐๖)</b>																			
๖๙	ผอ.กองการประปา(นักบริหารงานประปา)	ต้น	๑	๐	๓๙๓,๖๐๐	๔๒,๐๐๐	๑	๑	๑	-	-	-	๑๓,๖๒๐	๑๓,๖๒๐	๑๓,๖๒๐	๔๔๙,๒๒๐	๔๖๒,๘๔๐	๔๗๖,๔๖๐	
๗๐	นักจัดการงานช่าง	ปก./ชก.	๐	๐	๐	๐	๑	๑	๑	-	-	-	๓๕๕,๓๒๐	๑๒,๐๐๐	๑๒,๐๐๐	๓๕๕,๓๒๐	๓๖๗,๓๒๐	๓๗๙,๓๒๐	
๗๑	เจ้าพนักงานการเงินและบัญชี	ปง./ชง.	๑	๑	๑๔๖,๖๔๐	๐	๑	๑	๑	-	-	-	๖,๑๒๐	๖,๐๐๐	๖,๓๖๐	๑๕๒,๗๖๐	๑๕๘,๗๖๐	๑๖๕,๑๒๐	
๗๒	เจ้าพนักงานประปา	ปง./ชง.	๐	๐	๐	๐	๑	๑	๑	-	-	-	๒๙๗,๙๐๐	๙,๗๒๐	๙,๗๒๐	๒๙๗,๙๐๐	๓๐๗,๖๒๐	๓๑๗,๓๔๐	
<b>พนักงานจ้าง</b>																			
๗๓	พนักงานผลิตน้ำประปา	-	๑	๑	๑๔๐,๘๘๐	๐	๑	๑	๑	-	-	-	๕,๖๔๐	๕,๘๘๐	๖,๑๒๐	๑๔๖,๕๒๐	๑๕๒,๔๐๐	๑๕๘,๕๒๐	
๗๔	ผู้ช่วยเจ้าพนักงานการเงินและบัญชี	-	๑	๑	๑๓๘,๐๐๐	๐	๑	๑	๑	-	-	-	๐	๕,๕๒๐	๕,๗๖๐	๑๓๘,๐๐๐	๑๔๓,๕๒๐	๑๔๙,๒๘๐	
๗๕	พนักงานจตมาตรวัดน้ำ		๑	๑	๑๑๒,๘๐๐	๐	๑	๑	๑	-	-	-	๔,๕๖๐	๔,๘๐๐	๔,๙๒๐	๑๑๗,๓๖๐	๑๒๒,๑๖๐	๑๒๗,๐๘๐	

ที่	ชื่อสายงาน	ระดับตำแหน่ง	จำนวนทั้งหมด	จำนวนที่มีอยู่ปัจจุบัน			อัตราตำแหน่งที่คาดว่าจะต้องใช้ในช่วงระยะ ๓ ปีข้างหน้า			อัตรากำลังคนเพิ่ม / ลด			ภาระค่าใช้จ่ายที่เพิ่มขึ้น (๒)			ค่าใช้จ่ายรวม (๓)			หมายเหตุ
				จำนวน	เงินเดือน	เงินประจำตำแหน่ง	๒๕๖๗	๒๕๖๘	๒๕๖๙	๒๕๖๗	๒๕๖๘	๒๕๖๙	๒๕๖๗	๒๕๖๘	๒๕๖๙	๒๕๖๗	๒๕๖๘	๒๕๖๙	
หน่วยตรวจสอบภายใน (๑๒)																			
๗๖	นักวิชาการตรวจสอบภายใน	ปก./ขก.	๑	๐	๓๕๕,๓๒๐	๐	๑	๑	๑	-	-	-	๑๒,๐๐๐	๑๒,๐๐๐	๑๒,๐๐๐	๓๖๗,๓๒๐	๓๗๙,๓๒๐	๓๙๑,๓๒๐	
รวม			๖๔	๕๑	๑๓,๙๘๕,๔๐๐	๕๘๒,๐๐๐	๗๒	๗๒	๗๒	+๒(-๒)	-	-	๒,๘๒๖,๐๐๐	๕๐๙,๙๔๐	๕๒๐,๘๖๐	๑๖,๐๑๖,๕๐๐	๑๖,๕๒๖,๓๔๐	๑๗,๐๔๗,๒๐๐	
ประมาณการประโยชน์ตอบแทนอื่น ๑๕%																๒,๔๐๒,๔๖๐	๒,๔๗๘,๙๕๑	๒,๕๕๗,๐๘๐	
รวมเป็นค่าใช้จ่ายบุคคลทั้งสิ้น																๑๘,๔๑๘,๘๖๐	๑๙,๐๐๕,๒๙๑	๑๙,๖๐๔,๒๘๐	
คิดเป็นร้อยละของงบประมาณรายจ่ายประจำปี																๓๑.๕๗	๓๐.๙๔	๓๐.๕๑	

- หมายเหตุ : งบประมาณรายจ่ายประจำปีงบประมาณ ๒๕๖๖ ๕๖,๓๕๐,๒๕๐ บาท
- : งบประมาณรายจ่ายประจำปีงบประมาณ ๒๕๖๗ คิดเพิ่มขึ้นร้อยละ ๕ ของงบประมาณรายจ่ายปีงบประมาณ ๒๕๖๖ ๕๙,๑๖๗,๗๖๒ บาท
- : งบประมาณรายจ่ายประจำปีงบประมาณ ๒๕๖๘ คิดเพิ่มขึ้นร้อยละ ๕ ของงบประมาณรายจ่ายปีงบประมาณ ๒๕๖๗ ๖๒,๑๒๖,๑๕๐ บาท
- : งบประมาณรายจ่ายประจำปีงบประมาณ ๒๕๖๙ คิดเพิ่มขึ้นร้อยละ ๕ ของงบประมาณรายจ่ายปีงบประมาณ ๒๕๖๘ ๖๕,๒๓๒,๔๕๗ บาท
- : ครู และบุคลากรทางการศึกษาที่ได้รับเงินอุดหนุนที่จ่ายเป็นเงินเดือน ค่าจ้าง ให้ระบุข้อมูลไว้ในแผนอัตรากำลัง แต่ไม่ต้องนำมาคิดรวมเป็นภาระค่าใช้จ่ายเกี่ยวกับเงินเดือนและประโยชน์ตอบแทนอื่น ตามมาตรา ๓๕

### ๑๐. แผนภูมิโครงสร้างการแบ่งส่วนราชการตามแผนอัตรากำลัง ๓ ปี



๑๑. บัญชีแสดงจัดคนลงสู่ตำแหน่งและการกำหนดเลขที่ตำแหน่งในส่วนราชการ

ที่	ชื่อ - สกุล	คุณวุฒิ	กรอบอัตรากำลังเดิม			กรอบอัตรากำลังใหม่			เงินเดือน	เงินประจำตำแหน่ง		หมายเหตุ
			เลขที่ตำแหน่ง	ตำแหน่ง	ระดับ	เลขที่ตำแหน่ง	ตำแหน่ง	ระดับ		เงินประจำตำแหน่ง	เงินเพิ่มอื่นๆ/ เงินค่าตอบแทน	
๑	-ว่าง- อยู่ระหว่างดำเนินการสรรหาของ ก.ท.		๓๑-๒-๐๐-๑๑๐๑-๐๐๑	ปลัดเทศบาล (นักบริหารงานท้องถิ่น)	กลาง	๓๑-๒-๐๐-๑๑๐๑-๐๐๑	ปลัดเทศบาล (นักบริหารงานท้องถิ่น)	กลาง	๕๔๘,๐๔๐	๘๔,๐๐๐	๘๔,๐๐๐	๗๑๖,๐๔๐
<b>๑. สำนักปลัดเทศบาล</b>						<b>๑. สำนักปลัดเทศบาล</b>						
๒	นางรอรานา มะแซ	รป.ม. (การปกครองท้องถิ่น)	๓๑-๒-๐๑-๒๑๐๑-๐๐๑	หัวหน้าสำนักปลัดเทศบาล (นักบริหารงานทั่วไป)	ต้น	๓๑-๒-๐๑-๒๑๐๑-๐๐๑	หัวหน้าสำนักปลัดเทศบาล (นักบริหารงานทั่วไป)	ต้น	๔๖๒,๒๔๐	๔๒,๐๐๐	-	๕๐๔,๒๔๐
<b>๑.๑ ฝ่ายอำนวยการ</b>						<b>๑.๑ ฝ่ายอำนวยการ</b>						
๓	นางสาววิภากร หนูนวล	ศศ.บ. (รัฐศาสตร์)	๓๑-๒-๐๑-๒๑๐๑-๐๐๒	หัวหน้าฝ่ายอำนวยการ (นักบริหารงานทั่วไป)	ต้น	๓๑-๒-๐๑-๒๑๐๑-๐๐๒	หัวหน้าฝ่ายอำนวยการ (นักบริหารงานทั่วไป)	ต้น	๓๕๖,๑๖๐	๑๘,๐๐๐	-	๓๗๔,๑๖๐
<b>งานบริหารงานทั่วไป</b>						<b>งานบริหารงานทั่วไป</b>						
๔	นางสาววานิดา ยูโษะ	ปวส. (เลขานุการ)	๓๑-๒-๐๑-๔๑๐๑-๐๐๑	เจ้าพนักงานธุรการ	ปง.	๓๑-๒-๐๑-๔๑๐๑-๐๐๑	เจ้าพนักงานธุรการ	ปง.	๑๔๐,๔๐๐	-	-	๑๔๐,๔๐๐
<b>งานกรเจ้าหน้าที</b>						<b>งานกรเจ้าหน้าที</b>						
๕	นายอาดัม สนิ	บธ.บ.(การจัดการทั่วไป)	๓๑-๒-๐๑-๓๑๐๒-๐๐๑	นักทรัพยากรบุคคล	ชก.	๓๑-๒-๐๑-๓๑๐๒-๐๐๑	นักทรัพยากรบุคคล	ชก.	๔๐๙,๓๒๐	-	-	๔๐๙,๓๒๐
<b>งานป้องกันและบรรเทาสาธารณภัย</b>						<b>งานป้องกันและบรรเทาสาธารณภัย</b>						
๖	นายมุฮัมมัดไซดีตี วามม	ปวส.	๓๑-๒-๐๑-๔๘๐๕-๐๐๑	จพง.ป้องกันและ บรรเทาสาธารณภัย	ปง.	๓๑-๒-๐๑-๔๘๐๕-๐๐๑	จพง.ป้องกันและ บรรเทาสาธารณภัย	ปง.	๑๖๖,๖๔๐	-	-	๑๖๖,๖๔๐
<b>พนักงานจ้างตามภารกิจ</b>						<b>พนักงานจ้างตามภารกิจ</b>						
๗	นายมาหะรอณี มะสาม	ประถมศึกษา	ภ ๐๑-๐๐๓	พนักงานขับรถบรรทุกน้ำ	-	ภ ๐๑-๐๐๓	พนักงานขับรถบรรทุกน้ำ	-	๑๖๕,๘๔๐	-	-	๑๖๕,๘๔๐
๘	นายดอรอแม็ง สะอะ	มัธยมต้น	ภ ๐๑-๐๐๔	พนักงานดับเพลิง	-	ภ ๐๑-๐๐๔	พนักงานดับเพลิง	-	๑๓๑,๖๔๐	-	-	๑๓๑,๖๔๐
๙	นายฮารอพี บาโง	มัธยมปลาย	ภ ๐๑-๐๐๕	พนักงานดับเพลิง	-	ภ ๐๑-๐๐๕	พนักงานดับเพลิง	-	๑๖๕,๘๔๐	-	-	๑๖๕,๘๔๐
๑๐	นายอิรฟิส สนิ	ปวช.	ภ ๐๑-๐๐๖	พนักงานดับเพลิง	-	ภ ๐๑-๐๐๖	พนักงานดับเพลิง	-	๑๖๒,๔๘๐	-	-	๑๖๒,๔๘๐
๑๑	นายดิอรอแม ยูโษะ	มัธยมปลาย	ภ ๐๑-๐๐๗	พนักงานดับเพลิง	-	ภ ๐๑-๐๐๗	พนักงานดับเพลิง	-	๑๕๙,๐๐๐	-	-	๑๕๙,๐๐๐
๑๒	-ว่าง-	มัธยมปลาย	ภ ๐๑-๐๐๘	พนักงานดับเพลิง	-	ภ ๐๑-๐๐๘	พนักงานดับเพลิง	-	๑๑๒,๘๐๐	-	-	๑๑๒,๘๐๐
๑๓	นายนัสรอดตี ดุหะ	มัธยมปลาย	ภ ๐๑-๐๐๙	พนักงานดับเพลิง	-	ภ ๐๑-๐๐๙	พนักงานดับเพลิง	-	๑๕๙,๐๐๐	-	-	๑๕๙,๐๐๐

ที่	ชื่อ - สกุล	คุณวุฒิ	กรอบอัตราเก่าดั้งเดิม			กรอบอัตราค่าจ้างใหม่			เงินเดือน	เงินประจำตำแหน่ง		หมายเหตุ
			เลขที่ตำแหน่ง	ตำแหน่ง	ระดับ	เลขที่ตำแหน่ง	ตำแหน่ง	ระดับ		เงินประจำตำแหน่ง	เงินเพิ่มอื่นๆ/ เงินค่าตอบแทน	
๑.๒ ฝ่ายบริหารงานทั่วไป						๑.๒ ฝ่ายบริหารงานทั่วไป						
๑๔	นางสาวสุโขทัย ละใบซอ	ร.ป.ม. (การปกครองท้องถิ่น)	๓๓-๒-๐๑-๒๑๐๑-๐๐๓	หัวหน้าฝ่ายบริหารงานทั่วไป (นักบริหารงานทั่วไป)	ต้น	๓๓-๒-๐๑-๒๑๐๑-๐๐๓	หัวหน้าฝ่ายบริหารงานทั่วไป (นักบริหารงานทั่วไป)	ต้น	๔๖๒,๒๔๐	๑๘,๐๐๐	-	๔๘๐,๒๔๐
งานนิติการ						งานนิติการ						
๑๕	นายเนติ หวังกุลคำ	น.บ.	๓๓-๒-๐๑-๓๑๐๕-๐๐๓	นิติกร	ปก.	๓๓-๒-๐๑-๓๑๐๕-๐๐๓	นิติกร	ปก.	๑๙๔,๖๔๐	-	-	๑๙๔,๖๔๐
งานวิเคราะห์นโยบายและแผน						งานวิเคราะห์นโยบายและแผน						
๑๖	นางสาววีรสุดา กิยะ	ร.บ.	๓๓-๒-๐๑-๓๑๐๓-๐๐๑	นักวิเคราะห์นโยบายและแผน	ชก.	๓๓-๒-๐๑-๓๑๐๓-๐๐๑	นักวิเคราะห์นโยบายและแผน	ชก.	๓๕๖,๑๖๐	-	-	๓๕๖,๑๖๐
งานทะเบียนราษฎรและบัตรประจำตัวประชาชน						งานทะเบียนราษฎรและบัตรประจำตัวประชาชน						
๑๗	นายณัฐวุฒิ เจ๊ะปอ	ร.ป.ม. (การปกครองท้องถิ่น)	๓๓-๒-๐๑-๓๑๐๔-๐๐๑	นักจัดการงาน ทะเบียนและบัตร	ชก.	๓๓-๒-๐๑-๓๑๐๔-๐๐๑	นักจัดการงาน ทะเบียนและบัตร	ชก.	๔๒๙,๒๔๐	-	-	๔๒๙,๒๔๐
๑๘	นายมุฮัมหมัด อูมา	บริหารธุรกิจ	๓๓-๒-๐๑-๔๑๐๒-๐๐๑	จพง.ทะเบียน	ปง.	๓๓-๒-๐๑-๔๑๐๒-๐๐๑	จพง.ทะเบียน	ปง.	๑๕๖,๖๔๐	-	-	๑๕๖,๖๔๐
งานสวัสดิการสังคม						งานสวัสดิการสังคม						
๑๙	นางสาวนุรีน เจะเงาะ	ศศ.บ.	๓๓-๒-๐๑-๓๘๐๑-๐๐๑	นักพัฒนาชุมชน	ปก.	๓๓-๒-๐๑-๓๘๐๑-๐๐๑	นักพัฒนาชุมชน	ปก.	๑๙๙,๒๐๐	-	-	๑๙๙,๒๐๐
พนักงานจ้างตามภารกิจ						พนักงานจ้างตามภารกิจ						
๒๐	นางรอนา สานละ	ปวส.	ภ ๐๑-๐๐๑	ผู้ช่วยเจ้าพนักงานธุรการ	-	ภ ๐๑-๐๐๑	ผู้ช่วยเจ้าพนักงานธุรการ	-	๑๕๘,๘๘๐	-	-	๑๕๘,๘๘๐
๒๑	นายอนันต์ วาจิ	ม.ต้น	ภ ๐๑-๐๐๒	พนักงานขับรถยนต์	-	ภ ๐๑-๐๐๒	พนักงานขับรถยนต์	-	๑๓๑,๖๔๐	-	-	๑๓๑,๖๔๐
๒๒	นางสาวซารีเปาะ สานละ	ปวส.	ภ ๐๑-๐๑๐	ผู้ช่วยเจ้าพนักงานธุรการ	-	ภ ๐๑-๐๑๐	ผู้ช่วยเจ้าพนักงานธุรการ	-	๑๓๘,๐๐๐	-	-	๑๓๘,๐๐๐
พนักงานจ้างทั่วไป						พนักงานจ้างทั่วไป						
๒๓	นายมะรอซิดี กาเดร์	ประถมศึกษา	จ ๐๑-๐๐๑	ภารโรง	-	จ ๐๑-๐๐๑	ภารโรง	-	๑๐๘,๐๐๐	-	-	๑๐๘,๐๐๐

ที่	ชื่อ - สกุล	คุณวุฒิ	กรอบอัตราเก่าเดิม			กรอบอัตราค่าจ้างใหม่			เงินเดือน	เงินประจำตำแหน่ง		หมายเหตุ
			เลขที่ตำแหน่ง	ตำแหน่ง	ระดับ	เลขที่ตำแหน่ง	ตำแหน่ง	ระดับ		เงินประจำตำแหน่ง	เงินเพิ่มอื่นๆ/ เงินค่าตอบแทน	
<b>๒. กองคลัง</b>						<b>๒. กองคลัง</b>						
๒๔	- ว่าง - อยู่ระหว่างดำเนินการสรรหาของ ก.ท.	-	๓๑-๒-๐๔-๒๑๐๒-๐๐๑	ผอ.กองคลัง (นักบริหารงานการคลัง)	ต้น	๓๑-๒-๐๔-๒๑๐๒-๐๐๑	ผอ.กองคลัง (นักบริหารงานการคลัง)	ต้น	๓๙๓,๖๐๐	๔๒,๐๐๐	-	๔๓๕,๖๐๐
<b>งานการเงินและบัญชี</b>						<b>งานการเงินและบัญชี</b>						
๒๕	นางลดาวัลย์ พูลสวัสดิ์	ปริญญาตรี(การบัญชี)	๓๑-๒-๐๔-๓๒๐๒-๐๐๑	นักวิชาการคลัง	ชก.	๓๑-๒-๐๔-๓๒๐๒-๐๐๑	นักวิชาการคลัง	ชก.	-	-	-	กำหนดตาม โครงสร้างฯ
๒๖	นางอาสีย์น ตาณะ	ปวส.(การบัญชี)	๓๑-๒-๐๔-๔๒๐๑-๐๐๑	จพง.การเงินและบัญชี	ชง.	๓๑-๒-๐๔-๔๒๐๑-๐๐๑	จพง.การเงินและบัญชี	ชง.	๓๖๓,๔๘๐	-	-	๓๖๓,๔๘๐
<b>พนักงานจ้างตามภารกิจ</b>						<b>พนักงานจ้างตามภารกิจ</b>						
๒๗	นางสาวนุรีย์ชห์ ดอมา	บธ.บ.(การบัญชี)	๑ ๐๔-๐๐๑	ผช.จพง.การเงินและบัญชี	-	๑ ๐๔-๐๐๑	ผช.จพง.การเงินและบัญชี	-	๑๓๘,๐๐๐	-	-	๑๓๘,๐๐๐
๒๘	นางสาวชูโอเบษฐ์ เจอะอาบูลี	ปวช.	๑ ๐๔-๐๐๒	ผช.จพง.ธุรการ	-	๑ ๐๔-๐๐๒	ผช.จพง.ธุรการ	-	๑๖๓,๒๐๐	-	-	๑๖๓,๒๐๐
<b>งานพัสดุและทรัพย์สิน</b>						<b>งานพัสดุและทรัพย์สิน</b>						
๒๙	- ว่าง -	-	๓๑-๒-๐๔-๔๒๐๓-๐๐๑	จพง.พัสดุ	ปง.	๓๑-๒-๐๔-๔๒๐๓-๐๐๑	จพง.พัสดุ	ปง.	๒๙๗,๙๐๐	-	-	๒๙๗,๙๐๐
<b>งานพัฒนารายได้</b>						<b>งานพัฒนารายได้</b>						
๓๐	- ว่าง -	-	๓๑-๒-๐๔-๔๒๐๔-๐๐๑	จพง.จัดเก็บรายได้	ปง.	๓๑-๒-๐๔-๔๒๐๔-๐๐๑	จพง.จัดเก็บรายได้	ปง.	๒๙๗,๙๐๐	-	-	๒๙๗,๙๐๐
<b>พนักงานจ้างตามภารกิจ</b>						<b>พนักงานจ้างตามภารกิจ</b>						
๓๑	นางนมาช ลาวัลย์วุธ	ปวส.	๑ ๐๔-๐๐๓	ผช.จพง.จัดเก็บรายได้	-	๑ ๐๔-๐๐๓	ผช.จพง.จัดเก็บรายได้	-	๑๖๕,๘๔๐	-	-	๑๖๕,๘๔๐
๓๒	- ว่าง -		๑ ๐๔-๐๐๔	ผช.จพง.จัดเก็บรายได้	-	๑ ๐๔-๐๐๔	ผช.จพง.จัดเก็บรายได้	-	๑๓๘,๐๐๐	-	-	๑๓๘,๐๐๐
๓๓	- ว่าง -		๑ ๐๔-๐๐๕	ผช.จพง.จัดเก็บรายได้	-	๑ ๐๔-๐๐๕	ผช.จพง.จัดเก็บรายได้	-	๑๓๘,๐๐๐	-	-	๑๓๘,๐๐๐

ที่	ชื่อ - สกุล	คุณวุฒิ	กรอบอัตราเก่าเดิม			กรอบอัตราค่าใหม่			เงินเดือน	เงินประจำตำแหน่ง		หมายเหตุ
			เลขที่ตำแหน่ง	ตำแหน่ง	ระดับ	เลขที่ตำแหน่ง	ตำแหน่ง	ระดับ		เงินประจำตำแหน่ง	เงินเพิ่มอื่นๆ/ เงินค่าตอบแทน	
<b>๓. กองช่าง</b>						<b>๓. กองช่าง</b>						
๓๔	- ว่าง - อยู่ระหว่างดำเนินการสรรหาของ ก.ท.	-	๓๓-๒-๐๕-๒๑๐๓-๐๐๑	ผอ.กองช่าง (นักบริหารงานช่าง)	ต้น	๓๓-๒-๐๕-๒๑๐๓-๐๐๑	ผอ.กองช่าง (นักบริหารงานช่าง)	ต้น	๓๙๓,๖๐๐	๕๒,๐๐๐	-	๔๓๕,๖๐๐
<b>งานสาธารณูปโภค</b>						<b>งานสาธารณูปโภค</b>						
๓๕	นายอัลฮา สามิ่ง	ปวส.(การโยธา)	๓๓-๒-๐๕-๔๗๐๑-๐๐๑	นายช่างโยธา	ปง.	๓๓-๒-๐๕-๔๗๐๑-๐๐๑	นายช่างโยธา	ปง.	๒๙๗,๙๐๐	-	-	๒๙๗,๙๐๐
๓๖	- ว่าง -	-	๓๓-๒-๐๕-๔๗๐๒-๐๐๑	นายช่างเขียนแบบ	ปง./ชง.	๓๓-๒-๐๕-๔๗๐๒-๐๐๑	นายช่างเขียนแบบ	ปง./ชง.	๒๙๗,๙๐๐	-	-	๒๙๗,๙๐๐
<b>พนักงานจ้างตามภารกิจ</b>						<b>พนักงานจ้างตามภารกิจ</b>						
๓๗	นายมะอาชีรอน วาเม็ง	ปวส.(ช่างไฟฟ้า)	ภ ๐๕-๐๐๑	ผช.นายช่างไฟฟ้า	-	ภ ๐๕-๐๐๑	ผช.นายช่างไฟฟ้า	-	๑๖๕,๘๔๐	-	-	๑๖๕,๘๔๐
๓๘	- ว่าง -	-	ภ ๐๕-๐๐๒	ผช.จพง.ธุรการ	-	ภ ๐๕-๐๐๒	ผช.จพง.ธุรการ	-	๑๖๐,๓๒๐	-	-	๑๖๐,๓๒๐
๓๙	นายอัมตี อุซึ้ง	ปวส.(ช่างเทคนิคสถาปัตยกรรม)	ภ ๐๕-๐๐๓	ผช.นายช่างเขียนแบบ	-	ภ ๐๕-๐๐๓	ผช.นายช่างเขียนแบบ	-	๑๖๕,๘๔๐	-	-	๑๖๕,๘๔๐
<b>พนักงานจ้างทั่วไป</b>						<b>พนักงานจ้างทั่วไป</b>						
๔๐	นายฮาซัน หะยีสาละ	มัธยมต้น	จ ๐๕-๐๐๑	คนงาน	-	จ ๐๕-๐๐๑	คนงาน	-	๑๐๘,๐๐๐	-	-	๑๐๘,๐๐๐
<b>งานวิศวกรรมโยธา</b>						<b>งานวิศวกรรมโยธา</b>						
๔๑	- ว่าง -	-	๓๓-๒-๐๕-๓๗๐๑-๐๐๑	วิศวกรโยธา	ปก./ชก.	๓๓-๒-๐๕-๓๗๐๑-๐๐๑	วิศวกรโยธา	ปก./ชก.	-	-	-	กำหนดตาม โครงสร้างฯ

ที่	ชื่อ - สกุล	คุณวุฒิการศึกษา	กรอบอัตรากำลังเดิม			กรอบอัตรากำลังใหม่			เงินเดือน	เงินประจำตำแหน่ง		หมายเหตุ
			เลขที่ตำแหน่ง	ตำแหน่ง	ระดับ	เลขที่ตำแหน่ง	ตำแหน่ง	ระดับ		เงินประจำตำแหน่ง	เงินเพิ่มอื่นๆ/ เงินค่าตอบแทน	
<b>๔. กองสาธารณสุขและสิ่งแวดล้อม</b>						<b>๔. กองสาธารณสุขและสิ่งแวดล้อม</b>						
๔๒	นายอันวา สาและ	วท.บ.(อาชีวอนามัยและสิ่งแวดล้อม)	๓๑-๒-๐๖-๒๑๐๔-๐๐๑	ผอ.กองสาธารณสุขฯ (นักบริหารงานสาธารณสุขและสิ่งแวดล้อม)	ต้น	๓๑-๒-๐๖-๒๑๐๔-๐๐๑	ผอ.กองสาธารณสุขฯ (นักบริหารงานสาธารณสุขและสิ่งแวดล้อม)	ต้น	๔๔๒,๓๒๐	๕๒,๐๐๐	-	๔๘๔,๓๒๐
<b>งานอนามัยสิ่งแวดล้อม</b>						<b>งานอนามัยสิ่งแวดล้อม</b>						
๔๓	นางโรสนี สมะมาอ	วศ.ม.(วิศวกรรมสิ่งแวดล้อม)	๓๑-๒-๐๖-๓๖๐๖-๐๐๑	นักวิชาการสุขาภิบาล	ปก.	๓๑-๒-๐๖-๓๖๐๖-๐๐๑	นักวิชาการสุขาภิบาล	ปก.	๒๒๒,๒๔๐	-	-	๒๒๒,๒๔๐
<b>พนักงานจ้างตามภารกิจ</b>						<b>พนักงานจ้างตามภารกิจ</b>						
๔๔	นางสาวโลลา มะสามแม	ปวส.	ภ ๐๖-๐๐๑	ผช.จพง.ธุรการ	-	ภ ๐๖-๐๐๑	ผช.จพง.ธุรการ	-	๑๖๑,๗๖๐	-	-	๑๖๑,๗๖๐
๔๕	นายฮาซัน ปะจูเลาะ	มัธยมปลาย	ภ ๐๖-๐๐๒	พนักงานขับรถบรรทุกขยะ	-	ภ ๐๖-๐๐๒	พนักงานขับรถบรรทุกขยะ	-	๑๑๒,๘๐๐	-	-	๑๑๒,๘๐๐
๔๖	-ว่าง-	-	ภ ๐๖-๐๐๓	พนักงานขับรถบรรทุกขยะ	-	-ยุบเลิก-						
๔๗	-ว่าง-	-	ภ ๐๖-๐๐๔	พนักงานชั้นเครื่องจักรกลขนาดกลาง	-	-ยุบเลิก-						
๔๘	-กำหนดตำแหน่งใหม่-				-	จ ๐๖-๐๐๘	พนักงานขับรถบรรทุกขยะ	-	๑๐๘,๐๐๐	-	-	๑๐๘,๐๐๐
๔๙	-กำหนดตำแหน่งใหม่-				-	จ ๐๖-๐๐๙	พนักงานขับรถบรรทุกขยะ	-	๑๐๘,๐๐๐	-	-	๑๐๘,๐๐๐
<b>พนักงานจ้างทั่วไป</b>						<b>พนักงานจ้างทั่วไป</b>						
๕๐	นายมะตอเท เจะดาเฮ็ง	มัธยมต้น	จ ๐๖-๐๐๑	คนงาน	-	จ ๐๖-๐๐๑	คนงาน	-	๑๐๘,๐๐๐	-	-	๑๐๘,๐๐๐
๕๑	นายอับดุลเลาะ เจะลง	ประถมศึกษา	จ ๐๖-๐๐๒	คนงาน	-	จ ๐๖-๐๐๒	คนงาน	-	๑๐๘,๐๐๐	-	-	๑๐๘,๐๐๐
๕๒	นายฟัยซอล ซือรี	ประถมศึกษา	จ ๐๖-๐๐๓	คนงาน	-	จ ๐๖-๐๐๓	คนงาน	-	๑๐๘,๐๐๐	-	-	๑๐๘,๐๐๐
๕๓	นายตือนัน แวยอ	ประถมศึกษา	จ ๐๖-๐๐๔	คนงาน	-	จ ๐๖-๐๐๔	คนงาน	-	๑๐๘,๐๐๐	-	-	๑๐๘,๐๐๐
๕๔	-ว่าง-	-	จ ๐๖-๐๐๕	คนงาน	-	จ ๐๖-๐๐๕	คนงาน	-	๑๐๘,๐๐๐	-	-	๑๐๘,๐๐๐
<b>งานป้องกันและควบคุมโรค</b>						<b>งานป้องกันและควบคุมโรค</b>						
๕๕	-ว่าง-	-	๓๑-๒-๐๖-๓๖๐๑-๐๐๑	นักวิชาการสาธารณสุข	ปก./ชก.	๓๑-๒-๐๖-๓๖๐๑-๐๐๑	นักวิชาการสาธารณสุข	ปก./ชก.	-	-	-	กำหนดตามโครงสร้างฯ
๕๖	-ว่าง-	-	๓๑-๒-๐๖-๔๖๐๑-๐๐๑	เจ้าพนักงานสาธารณสุข	ปง./ชง.	๓๑-๒-๐๖-๔๖๐๑-๐๐๑	เจ้าพนักงานสาธารณสุข	ปง./ชง.	๒๙๗,๙๐๐	-	-	๒๙๗,๙๐๐
<b>พนักงานจ้างทั่วไป</b>						<b>พนักงานจ้างทั่วไป</b>						
๕๗	นายรอกี กาจ	ประถมศึกษา	จ ๐๖-๐๐๖	คนงาน	-	จ ๐๖-๐๐๖	คนงาน	-	๑๐๘,๐๐๐	-	-	๑๐๘,๐๐๐
๕๘	นายมุสลิม เจะลี	ประถมศึกษา	จ ๐๖-๐๐๗	คนงาน	-	จ ๐๖-๐๐๗	คนงาน	-	๑๐๘,๐๐๐	-	-	๑๐๘,๐๐๐

ที่	ชื่อ - สกุล	คุณวุฒิการศึกษา	กรอบอัตราเก่าเดิม			กรอบอัตราค่าใหม่			เงินเดือน	เงินประจำตำแหน่ง		หมายเหตุ
			เลขที่ตำแหน่ง	ตำแหน่ง	ระดับ	เลขที่ตำแหน่ง	ตำแหน่ง	ระดับ		เงินประจำตำแหน่ง	เงินเพิ่มอื่นๆ/ เงินค่าตอบแทน	
<b>๕. กองการศึกษา</b>						<b>๕. กองการศึกษา</b>						
๕๔	นายรพี วานา	ศษ.ม.(บริหารการศึกษา)	๓๑-๒-๐๘-๒๑๐๗-๐๐๑	ผอ.กองการศึกษา (นักบริหารงานการศึกษา)	ต้น	๓๑-๒-๐๘-๒๑๐๗-๐๐๑	ผอ.กองการศึกษา (นักบริหารงานการศึกษา)	ต้น	๔๖๒,๒๔๐	๔๒,๐๐๐	-	๕๐๔,๒๔๐
<b>งานบริหารการศึกษา</b>						<b>งานบริหารการศึกษา</b>						
๖๐	นายอาฮามะ นิง	ศษ.บ.(ครุศาสตร์อิสลาม)	๓๑-๒-๐๘-๓๘๐๓-๐๐๑	นักวิชาการศึกษา	ปก.	๓๑-๒-๐๘-๓๘๐๓-๐๐๑	นักวิชาการศึกษา	ปก.	๒๔๔,๒๔๐	-	-	๒๔๔,๒๔๐
๖๑	นายอับลฮาดี อีแคว	วศ.บ.	๓๑-๒-๐๘-๔๑๐๑-๐๐๒	เจ้าพนักงานธุรการ	ปง.	๓๑-๒-๐๘-๔๑๐๑-๐๐๒	เจ้าพนักงานธุรการ	ปง.	๑๘๘,๖๔๐	-	-	๑๘๘,๖๔๐
๖๒	นางสาวชากีนาร์ มะลี	ปวส.(การบัญชี)	๓๑-๒-๐๘-๔๒๐๑-๐๐๓	เจ้าพนักงานการเงินและบัญชี	ปง.	๓๑-๒-๐๘-๔๒๐๑-๐๐๓	เจ้าพนักงานการเงินและบัญชี	ปง.	๒๙๗,๙๐๐	-	-	๒๙๗,๙๐๐
<b>ศูนย์พัฒนาเด็กเล็กนุรยันนะห์</b>						<b>ศูนย์พัฒนาเด็กเล็กนุรยันนะห์</b>						
๖๓	- กำหนดตำแหน่งใหม่ -	-	-	-	-		ผู้อำนวยการศูนย์พัฒนาเด็กเล็ก					เพิ่มตามหนังสือที่ มท ๐๘๐๔.๒/ว ๓๖
๖๔	นางสาวอาอเสาะ บิง	ศ.บ.(การศึกษาปฐมวัย)	๓๑๒๐๘๖๖๐๐๐๖๗	ครู	คศ.๒	๓๑๒๐๘๖๖๐๐๐๖๗	ครู	คศ.๒	๓๗๕,๓๖๐	๔๒,๐๐๐	-	๔๑๗,๓๖๐
๖๕	นางอามีเนาะ เจะมามุ	ศ.บ.(การศึกษาปฐมวัย)	๓๑๒๐๘๖๖๐๐๐๖๘	ครู	คศ.๒	๓๑๒๐๘๖๖๐๐๐๖๘	ครู	คศ.๒	๓๑๔,๒๘๐	๔๒,๐๐๐	-	๓๕๖,๒๘๐
๖๖	นางสาวชอบารียะห์ มิดิง	ศ.บ.(การศึกษาปฐมวัย)	๓๑๒๐๘๖๖๐๐๐๖๙	ครู	คศ.๒	๓๑๒๐๘๖๖๐๐๐๖๙	ครู	คศ.๒	๒๘๒,๗๒๐	๔๒,๐๐๐	-	๓๒๔,๗๒๐
<b>พนักงานจ้างตามภารกิจ</b>												
๖๗	นางสาวสุภา คอแม็ง	ศ.บ.(การศึกษาปฐมวัย)	ภ ๐๘-๐๐๑	ผู้ช่วยครูผู้ดูแลเด็ก	-	ภ ๐๘-๐๐๑	ผู้ช่วยครูผู้ช่วย	-	๑๖๕,๘๔๐	-	-	๑๖๕,๘๔๐

ที่	ชื่อ - สกุล	คุณวุฒิการศึกษา	กรอบอัตราเก่าเดิม			กรอบอัตราค่าใหม่			เงินเดือน	เงินประจำตำแหน่ง		หมายเหตุ
			เลขที่ตำแหน่ง	ตำแหน่ง	ระดับ	เลขที่ตำแหน่ง	ตำแหน่ง	ระดับ		เงินประจำตำแหน่ง	เงินเพิ่มอื่นๆ/ เงินค่าตอบแทน	
	<b>๖.กองการประปา</b>					<b>๖.กองการประปา</b>						
๖๘	- วาง - อยู่ระหว่างดำเนินการสรรหาของ ก.ท.	-	๓๑-๒-๐๙-๒๑๐๖-๐๐๑	ผู้อำนวยการกองการประปา (นักบริหารงานประปา)	ต้น	๓๑-๒-๐๙-๒๑๐๖-๐๐๑	ผู้อำนวยการกองการประปา (นักบริหารงานประปา)	ต้น	๓๙๓,๖๐๐	๔๒,๐๐๐	-	๔๓๕,๖๐๐
	<b>งานการเงินและบัญชี</b>					<b>งานการเงินและบัญชี</b>						
๖๙	นางอาทิพะ ยูโซ๊ะ	ปวส.(การบัญชี)	๓๑-๒-๐๙-๔๒๐๑-๐๐๒	จพง.การเงินและบัญชี	ปง.	๓๑-๒-๐๙-๔๒๐๑-๐๐๒	จพง.การเงินและบัญชี	ปง.	๑๔๖,๖๔๐	-	-	๑๔๖,๖๔๐
	<b>พนักงานจ้างตามภารกิจ</b>					<b>พนักงานจ้างตามภารกิจ</b>						
๗๐	นางสาวนุริยะห์ วามู	บธ.บ.(การบัญชี)	ภ ๐๙-๐๐๑	ผช.จพง.การเงินและบัญชี	-	ภ ๐๙-๐๐๑	ผช.จพง.การเงินและบัญชี	-	๑๓๘,๐๐๐	-	-	๑๓๘,๐๐๐
	<b>งานควบคุมการผลิตน้ำประปา</b>					<b>งานควบคุมการผลิตน้ำประปา</b>						
๗๑	- กำหนดตำแหน่งใหม่ -	-	๓๑-๒-๐๙-๓๗๐๗-๐๐๑	นักจัดการงานช่าง	ปก./ชก.	๓๑-๒-๐๙-๓๗๐๗-๐๐๑	นักจัดการงานช่าง	ปก./ชก.	๓๕๕,๓๒๐	-	-	๓๕๕,๓๒๐
๗๒	- กำหนดตำแหน่งใหม่ -	-	๓๑-๒-๐๙-๔๗๐๗-๐๐๑	เจ้าพนักงานประปา	ปง./ชง.	๓๑-๒-๐๙-๔๗๐๗-๐๐๑	เจ้าพนักงานประปา	ปง./ชง.	๒๙๗,๙๐๐	-	-	๒๙๗,๙๐๐
	<b>พนักงานจ้างตามภารกิจ</b>					<b>พนักงานจ้างตามภารกิจ</b>						
๗๓	นายอายุ เจงโต	ปวช.	ภ ๐๙-๐๐๒	พนักงานผลิตน้ำประปา	-	ภ ๐๙-๐๐๒	พนักงานผลิตน้ำประปา	-	๑๖๐,๓๒๐	-	-	๑๖๐,๓๒๐
๗๔	นายรุตติ อาแว	ปวส.(ช่างยนต์)	ภ ๐๙-๐๐๓	พนักงานจดมาตรวัดน้ำ	-	ภ ๐๙-๐๐๓	พนักงานจดมาตรวัดน้ำ	-	๑๑๒,๘๐๐	-	-	๑๑๒,๘๐๐

ที่	ชื่อ - สกุล	คุณวุฒิการศึกษา	กรอบอัตรากำลังเดิม			กรอบอัตรากำลังใหม่			เงินเดือน	เงินประจำตำแหน่ง		หมายเหตุ
			เลขที่ตำแหน่ง	ตำแหน่ง	ระดับ	เลขที่ตำแหน่ง	ตำแหน่ง	ระดับ		เงินประจำตำแหน่ง	เงินเพิ่มอื่นๆ/ เงินค่าตอบแทน	
๗. หน่วยตรวจสอบภายใน						๗. หน่วยตรวจสอบภายใน						
๗๕	-ว่าง-		๓๑-๒-๑๒-๓๒๐๕-๐๐๓	นักวิชาการตรวจสอบภายใน	ปก./ชก.	๓๑-๒-๑๒-๓๒๐๕-๐๐๓	นักวิชาการตรวจสอบภายใน	ปก./ชก.	๓๕๕,๓๒๐	-	-	๓๕๕,๓๒๐



ประกาศเทศบาลตำบลมายอ  
เรื่อง ใช้แผนอัตรากำลัง ๓ ปี ประจำปีงบประมาณ พ.ศ. ๒๕๖๗ - ๒๕๖๙  
(ปรับปรุงครั้งที่ ๑)

.....  
ตามที่คณะกรรมการพนักงานเทศบาลจังหวัดปัตตานี(ก.ท.จ.) ในการประชุมครั้งที่ ๕/๒๕๖๘ เมื่อวันที่ ๒๘ พฤษภาคม ๒๕๖๘ มีมติเห็นชอบให้ใช้แผนอัตรากำลัง ๓ ปี ประจำปีงบประมาณ ๒๕๖๗ - ๒๕๖๙ (ฉบับปรับปรุงครั้งที่ ๑) นั้น

อาศัยอำนาจตามความใน มาตรา ๑๕ และ ๒๓ วรรคท้าย แห่งพระราชบัญญัติระเบียบบริหารงานบุคคลส่วนท้องถิ่น พ.ศ. ๒๕๔๒ ประกอบกับมติคณะกรรมการพนักงานเทศบาลจังหวัดปัตตานี (ก.ท.จ.ปัตตานี) ในการประชุมครั้งที่ ๕/๒๕๖๘ เมื่อวันที่ ๒๘ พฤษภาคม ๒๕๖๘ เห็นชอบแผนอัตรากำลัง ๓ ปี ประจำปีงบประมาณ พ.ศ. ๒๕๖๗ - ๒๕๖๙ (ปรับปรุงครั้งที่ ๑) เทศบาลตำบลมายอ จึงประกาศใช้แผนอัตรากำลัง ๓ ปี ประจำปีงบประมาณ ๒๕๖๗ - ๒๕๖๙ (ปรับปรุงครั้งที่ ๑) มีผลตั้งแต่วันที่ ๓๐ กันยายน ๒๕๖๙

จึงประกาศให้ทราบโดยทั่วกัน

ประกาศ ณ วันที่ ๑๘ มิถุนายน พ.ศ. ๒๕๖๘

(นายอันวา สาละ)

ผู้อำนวยการกองสาธารณสุขฯ รักษาราชการแทนปลัดเทศบาล  
รักษาราชการแทนนายกเทศมนตรีตำบลมายอ

..... ปลัดเทศบาล  
..... พ.น.สำนักปลัดฯ  
..... หัวหน้าฝ่ายฯ  
..... บุคลากร  
..... พิมพ์/ร่าง



ที่ ปน ๐๐๒๓.๒/ว ๑๑๒๑๓

สำนักงาน ก.ท.จ.ปัตตานี  
ศาลากลางจังหวัดปัตตานี  
ถนนเดชา ปน ๙๕๐๐๐

๑๗/ มิถุนายน ๒๕๖๘

เรื่อง แจ้งมติการประชุมคณะกรรมการพนักงานเทศบาลจังหวัดปัตตานี ครั้งที่ ๕/๒๕๖๘

เรียน นายอำเภอทุกอำเภอ (ที่มีเทศบาลตำบลตั้งอยู่), นายกเทศมนตรีเมืองปัตตานี นายกเทศมนตรีเมืองตะลุมบอน และนายกเทศมนตรีเมืองรูสะมิแล

สิ่งที่ส่งมาด้วย สรุปมติการประชุมคณะกรรมการพนักงานเทศบาลจังหวัดปัตตานี (ก.ท.จ.ปัตตานี) ครั้งที่ ๕/๒๕๖๘  
เมื่อวันที่ ๒๘ พฤษภาคม ๒๕๖๘ จำนวน ๑ ชุด

ด้วยคณะกรรมการพนักงานเทศบาลจังหวัดปัตตานี (ก.ท.จ.ปัตตานี) ในการประชุมครั้งที่ ๕/๒๕๖๘ เมื่อวันที่ ๒๘ พฤษภาคม ๒๕๖๘ ได้พิจารณาและมีมติในเรื่องเกี่ยวกับการบริหารงานบุคคลของเทศบาลในเขตพื้นที่จังหวัดปัตตานี รายละเอียดปรากฏตามสิ่งที่ส่งมาด้วย

เพื่อให้การดำเนินการตามมติคณะกรรมการพนักงานเทศบาลจังหวัดปัตตานี ในการประชุมครั้งที่ ๕/๒๕๖๘ เป็นไปด้วยความเรียบร้อย จึงให้เทศบาลเมืองปัตตานี เทศบาลเมืองตะลุมบอน และเทศบาลเมืองรูสะมิแลดำเนินการในส่วนที่เกี่ยวข้องและรายงานการออกคำสั่งให้จังหวัดทราบ ภายใน ๕ วัน นับแต่วันออกคำสั่ง พร้อมดำเนินการบันทึก/แก้ไขข้อมูลในระบบข้อมูลบุคลากรท้องถิ่นแห่งชาติให้เป็นปัจจุบันสำหรับอำเภอให้แจ้งมติดังกล่าวให้เทศบาลตำบลในเขตพื้นที่ทราบเพื่อดำเนินการในส่วนที่เกี่ยวข้องด้วย ทั้งนี้ สามารถดาวน์โหลดได้ทางเว็บไซต์ [www.pattanilocal.go.th](http://www.pattanilocal.go.th) หัวข้อ “ประกาศมติ ก.ท.จ./ก.อบต.จังหวัด”

จึงเรียนมาเพื่อทราบและดำเนินการต่อไป

ขอแสดงความนับถือ

(นายสนั่น สนธิเมือง)

รองผู้ว่าราชการจังหวัด รักษาราชการแทน  
ผู้ว่าราชการจังหวัดปัตตานี

สำนักงานส่งเสริมการปกครองท้องถิ่นจังหวัด  
กลุ่มงานมาตรฐานการบริหารงานบุคคลส่วนท้องถิ่น  
โทร. ๐ ๗๓๓๓ ๖๐๔๔ ต่อ ๑๐๖  
ไปรษณีย์อิเล็กทรอนิกส์ saraban\_ptn@dla.go.th

สรุปมติการประชุมคณะกรรมการพนักงานเทศบาลจังหวัดปัตตานี (ก.ท.จ.ปัตตานี)

ครั้งที่ ๕/๒๕๖๘ เมื่อวันที่ ๒๘ พฤษภาคม ๒๕๖๘

ณ ห้องประชุมหาดทะเลกาโปร์ ชั้น ๔ อาคาร ๓ ศาลากลางจังหวัดปัตตานี

๑. รับรอง รายงานการประชุมครั้งที่ ๔/๒๕๖๘ เมื่อวันที่ ๒๔ เมษายน ๒๕๖๘
๒. รับทราบ รายงานตำแหน่งสายงานผู้บริหารว่างและประสงค์ให้ ก.ท. /ก.ท.จ. ดำเนินการสรรหาของเทศบาลในเขตพื้นที่ จำนวน ๒ แห่ง ทั้งนี้ ให้เทศบาลดังกล่าวสงวนตำแหน่งที่ว่าง เพื่อรอการแต่งตั้งจากบัญชีการสรรหาของ ก.ท. หรือ ก.ท.จ. แล้วแต่กรณี เท่านั้น (สิ่งที่ส่งมาด้วย ๑)
๓. รับทราบ รายงานพนักงานจ้างทั่วไปพ้นจากตำแหน่ง จำนวน ๓ ราย (สิ่งที่ส่งมาด้วย ๒)
๔. เห็นชอบ ออกประกาศหลักเกณฑ์และเงื่อนไขเกี่ยวกับหลักเกณฑ์ เงื่อนไข อัตรา และวิธีการจ่ายเงินประจำตำแหน่งของพนักงานเทศบาล (ฉบับที่ ๓) พ.ศ. ๒๕๖๘ โดยมีเนื้อหาสอดคล้องกับประกาศ ก.ท. เรื่อง มาตรฐานทั่วไปเกี่ยวกับหลักเกณฑ์ เงื่อนไข อัตรา และวิธีการจ่ายเงินประจำตำแหน่งของพนักงานเทศบาล (ฉบับที่ ๓) พ.ศ. ๒๕๖๘ เพื่อให้มีผลใช้บังคับกับเทศบาลในเขตพื้นที่จังหวัดปัตตานี
๕. เห็นชอบ ออกประกาศหลักเกณฑ์และเงื่อนไขเกี่ยวกับการประเมินตำแหน่งและวิทยฐานะพนักงานครูและบุคลากรทางการศึกษาเทศบาล (ฉบับที่ ๓) พ.ศ. ๒๕๖๘ โดยมีเนื้อหาสอดคล้องกับประกาศ ก.ท. เรื่อง มาตรฐานทั่วไปเกี่ยวกับการประเมินตำแหน่ง และวิทยฐานะข้าราชการหรือพนักงานครูและบุคลากรทางการศึกษาองค์กรปกครองส่วนท้องถิ่น (ฉบับที่ ๓) พ.ศ. ๒๕๖๘ เพื่อให้มีผลใช้บังคับกับเทศบาลในเขตพื้นที่จังหวัดปัตตานี
๖. เห็นชอบ ให้เลื่อนระดับและแต่งตั้งพนักงานเทศบาลให้ดำรงตำแหน่งในระดับที่สูงขึ้น ประเภทวิชาการจากระดับปฏิบัติการเป็นระดับชำนาญการ จำนวน ๑ ราย (สิ่งที่ส่งมาด้วย ๓)
๗. เห็นชอบ ให้เทศบาลเมืองปัตตานีรับโอนข้าราชการประเภทอื่นมาเป็นพนักงานเทศบาล จำนวน ๑ ราย (สิ่งที่ส่งมาด้วย ๔)
๘. เห็นชอบ ให้พนักงานเทศบาลลาออกจากราชการ จำนวน ๑ ราย (สิ่งที่ส่งมาด้วย ๕)
๙. เห็นชอบ ให้พนักงานจ้างตามภารกิจพ้นจากตำแหน่ง จำนวน ๑ ราย (สิ่งที่ส่งมาด้วย ๖)
๑๐. เห็นชอบ ให้โอนและรับโอนพนักงานเทศบาลผู้ผ่านการสรรหาเพื่อแต่งตั้งให้ดำรงตำแหน่งสายงานผู้บริหาร (จังหวัดปัตตานี) จำนวน ๔ ราย (สิ่งที่ส่งมาด้วย ๗)
๑๑. เห็นชอบ ย้ายพนักงานเทศบาลผู้ผ่านการสรรหาเพื่อแต่งตั้งให้ดำรงตำแหน่งสายงานผู้บริหาร (จังหวัดปัตตานี) จำนวน ๑ ราย (สิ่งที่ส่งมาด้วย ๘)
๑๒. เห็นชอบ ให้โอนพนักงานเทศบาลผู้ผ่านการสรรหาเพื่อแต่งตั้งให้ดำรงตำแหน่งสายงานผู้บริหาร (จังหวัดชลบุรี) จำนวน ๑ ราย (สิ่งที่ส่งมาด้วย ๙)
๑๓. เห็นชอบ ยกเลิกมติ ก.ท.จ.ปัตตานี ในคราวประชุมครั้งที่ ๓/๒๕๖๘ เมื่อวันที่ ๒๔ มีนาคม ๒๕๖๘ กรณีมีมติเห็นชอบให้เทศบาลเมืองปัตตานีจัดจ้าง นางสาวอชมา สาและ ผู้ผ่านการสรรหาและเลือกสรรตำแหน่งผู้ช่วยแพทย์แผนไทย เป็นพนักงานจ้างในสังกัด เนื่องจากผู้ผ่านการสรรหารายดังกล่าวได้แจ้งขอสละสิทธิรับการแต่งตั้งเป็นพนักงานจ้าง สังกัดเทศบาลเมืองปัตตานี โดยให้เหตุผลได้รับการบรรจุแต่งตั้งเป็นพนักงานราชการ สังกัดสำนักงานสาธารณสุขจังหวัดพังงา
๑๔. เห็นชอบ ให้เทศบาลเมืองปัตตานีจัดจ้างผู้ผ่านการสรรหาและเลือกสรรเป็นพนักงานจ้างในสังกัด จำนวน ๑๐ อัตรา (สิ่งที่ส่งมาด้วย ๑๐)

/๑๕. เห็นชอบ...

๑๕. เห็นชอบ การปรับปรุงแผนอัตรากำลัง ๓ ปี ประจำปีงบประมาณ พ.ศ. ๒๕๖๗ – ๒๕๖๙ ของเทศบาล ในเขตพื้นที่ ตามความเห็นของคณะอนุกรรมการพิจารณากลับกรองการปรับปรุงแผนอัตรากำลังของเทศบาล จังหวัดปัตตานีเสนอ ดังนี้

๑๕.๑ เห็นชอบ ให้เทศบาลตำบลมายอยุบเลิกตำแหน่งพนักงานขับเครื่องจักรกลขนาดกลาง เลขที่ตำแหน่ง ก ๐๖-๐๐๔ และตำแหน่งพนักงานขับรถบรรทุกขยะ เลขที่ตำแหน่ง ก ๐๖-๐๐๓ รวม ๒ อัตรา และกำหนดตำแหน่งเพิ่มใหม่ ตำแหน่งพนักงานขับรถบรรทุกขยะ เลขที่ตำแหน่ง จ ๐๖-๐๐๘ และตำแหน่ง พนักงานขับรถบรรทุกขยะ เลขที่ตำแหน่ง จ ๐๖-๐๐๙ งานอนามัยและสิ่งแวดล้อม สังกัดกองสาธารณสุข และสิ่งแวดล้อม รวม ๒ อัตรา

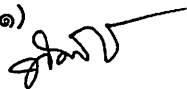
๑๕.๒ เห็นชอบ ให้เทศบาลตำบลมะกรูดกำหนดตำแหน่งเพิ่มใหม่ ตำแหน่งคนงาน เลขที่ตำแหน่ง จ ๐๘-๐๐๔ งานส่งเสริมการศึกษา ศาสนาและวัฒนธรรม สังกัดกองการศึกษา จำนวน ๑ อัตรา

๑๕.๓ เห็นชอบ ให้เทศบาลเมืองตะลุบันกำหนดตำแหน่งเพิ่มใหม่ ตำแหน่งพนักงานดับเพลิง เลขที่ตำแหน่ง จ ๐๑-๐๑๖ และ จ ๐๑-๐๑๗ งานป้องกันและบรรเทาสาธารณภัย ฝ่ายปกครอง สังกัดสำนักปลัดเทศบาล รวม ๒ อัตรา

๑๕.๔ เห็นชอบ ให้เลื่อนการพิจารณาการปรับปรุงตำแหน่งพยาบาลวิชาชีพ ระดับชำนาญการ เลขที่ตำแหน่ง ๓๑-๒-๐๖-๓๖๐๒-๐๐๑ เป็นระดับชำนาญการพิเศษ สังกัดเทศบาลเมืองตะลุบัน และให้เทศบาล เมืองตะลุบันได้แจ้งผู้ที่เกี่ยวข้องมาให้ข้อมูลเกี่ยวกับการวิเคราะห์ค่างาน ปริมาณงาน คุณภาพของงาน ความยุ่งยากและซับซ้อนของงาน ตลอดจนความรู้ ความสามารถในการปฏิบัติงานของตำแหน่งนั้นที่เห็นถึง สาระสำคัญมากถึงขนาดที่จะต้องปรับระดับตำแหน่ง เพื่อนำเสนอคณะอนุกรรมการพิจารณากลับกรอง การปรับปรุงแผนอัตรากำลังฯ ได้พิจารณาในการประชุมคราวถัดไป

๑๕.๕ ไม่เห็นชอบ ให้เทศบาลตำบลนาประดู่ยุบเลิกกองการประปาและตำแหน่งพนักงาน เทศบาลในกองการประปา จำนวน ๒ อัตรา เนื่องจากยังขาดข้อมูลและรายละเอียดในการพิจารณาที่เห็น เป็นรูปธรรม โดยให้เทศบาลตำบลนาประดู่จัดทำข้อมูลเพื่อประกอบการพิจารณาเพิ่มเติม นำเสนอ คณะอนุกรรมการพิจารณากลับกรองการปรับปรุงแผนอัตรากำลังฯ ในการประชุมคราวถัดไป

(สิ่งที่ส่งมาด้วย ๑๑)



บัญชีรายละเอียดการปรับปรุงแผนอัตรากำลัง ๓ ปี ประจำปีงบประมาณ พ.ศ. ๒๕๖๗ - ๒๕๖๙ ของเทศบาล  
(เอกสารแนบมติการประชุม ก.ท.จ.ปัตตานี ครั้งที่ ๕/๒๕๖๘ เมื่อวันที่ ๒๘ พฤษภาคม ๒๕๖๘)

ลำดับ ที่	หน่วยงาน	รายการเดิมที่ขอปรับปรุง			รายการที่ดำเนินการ			รายการใหม่หลังปรับปรุง			ค่าใช้จ่าย ด้านบุคคล ไม่เกิน ๔๐%	มติ ก.ท.จ. ปัตตานี
		ชื่อตำแหน่ง	เลขที่ตำแหน่ง	ส่วน/สำนัก	กำหนด ตำแหน่ง (เพิ่มใหม่)	ปรับปรุง ตำแหน่ง	ยุบเลิก ตำแหน่ง	ตำแหน่งใหม่	เลขที่ตำแหน่ง	ส่วน/สำนัก		
๑	ทต.มายอ อ.มายอ	พนง.ขับเครื่องจักรกลขนาดกลาง (พนักงานจ้างตามภารกิจ) (ปี ๒๕๖๘) ๑ อัตรา	ภ ๐๖-๐๐๔	กองสาธารณสุข งานอนามัยและสิ่งแวดล้อม	-	-	✓	-	-	-	๓๐.๙๔	เห็นชอบ
		พนง.ขับรถบรรทุกขยะ (พนักงานจ้างตามภารกิจ) (ปี ๒๕๖๘) ๑ อัตรา	ภ ๐๖-๐๐๓	กองสาธารณสุข งานอนามัยและสิ่งแวดล้อม	-	-	✓	-	-	-	๓๐.๙๔	เห็นชอบ
		-	-	-	✓	-	-	พนง.ขับรถบรรทุกขยะ (พนักงานจ้างทั่วไป) (ปี ๒๕๖๘) ๑ อัตรา	จ ๐๖-๐๐๘	กองสาธารณสุข งานอนามัยและสิ่งแวดล้อม	๓๐.๙๔	เห็นชอบ
		-	-	-	✓	-	-	พนง.ขับรถบรรทุกขยะ (พนักงานจ้างทั่วไป) (ปี ๒๕๖๘) ๑ อัตรา	จ ๐๖-๐๐๙	กองสาธารณสุข งานอนามัยและสิ่งแวดล้อม	๓๐.๙๔	เห็นชอบ
๒	ทต.มะกรูด อ.โคกโพธิ์	-	-	-	✓	-	-	คนงาน (พนักงานจ้างทั่วไป) (ปี ๒๕๖๘) ๑ อัตรา	จ ๐๘-๐๐๔	กองการศึกษา งานส่งเสริมการศึกษา ศาสนาและวัฒนธรรม	๒๙.๒๗	เห็นชอบ